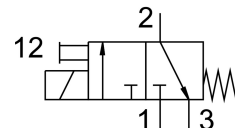
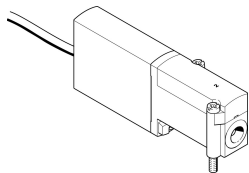


Mágnesszelep MHA4-M1H-3/2G-4-K

Cikkszám: 525176

FESTO



Adatlap

| Jellemző | Érték |
|--|--|
| Szelepfunkció | 3/2 zárva monostabil |
| Működtetés módja | elektromos |
| Szélesség | 18 mm |
| Normál névleges átfolyás | 400 l/min |
| Pneumatikus munkacsatlakozás | Csatlakozólap |
| Üzemi feszültség | 24 V DC |
| Üzemi nyomás | -0.09 MPa...0.8 MPa -0.9 bar...8 bar |
| Szerkezeti felépítés | nyomásmentesítő ülékes szelep |
| Visszaállítás módja | mechanikus rugó |
| Védettség | IP65 |
| Engedély | c UL us - Recognized (OL) |
| Névleges szélesség | 4 mm |
| Raszterméret | 24 mm |
| Megjegyzés a raszter méreteivel kapcsolatban | A szelepek közötti minimális távolság 6 mm |
| Távozó levegő funkció | fojtható |
| Tömítés elve | lágý |
| Beépítési helyzet | tetszés szerint |
| Kézi segédműködtetés | Nem reteszelő |
| Vezérlés módja | közvetlen |
| Áramlásirány | korlátozásokkal reverzibilis |
| Átfedés | negatív átfedés |
| Visszafordítható üzemi nyomás | -0.09 MPa...0.1 MPa -0.9 bar...1 bar -13.05 psi...14.5 psi |
| Max. kapcsolási frekvencia | 120 Hz |
| Kikapcsolási idő | 5 ms |
| Bekapcsolási idő | 10.5 ms |
| Bekapcsolási időtartam | 100% |
| Tekercsparaméterek | 24 V DC: 5,6 W |
| Megengedett feszültség-ingadozások | +/- 10% |
| Üzemi közeg | Sűrített levegő ISO 8573-1:2010 [7:4:4] szerint |

| Jellemző | Érték |
|---------------------------------------|---|
| Tudnivaló az üzemi/vezérlőközegről | Olajozott üzem lehetséges (további üzemeltetéshez szükséges) |
| Rezgésállóság | Szállítási vizsgálat 2. fokozatban FN942017-4 és EN 60068-2-6 szerint |
| Ütésállóság | Ütésvizsgálat 2. fokozatban FN 942017-5 és EN 60068-2-27 szerint |
| KBK korrózióállósági osztály | 2 - mérsékelt korróziós igénybevétel |
| LABS konformitás | VDMA24364-B1/B2-L |
| Tiszta szoba osztály | 6. osztály az ISO 14644-1 szerint |
| Közeghőmérséklet | -5 °C...40 °C |
| Környezeti hőmérséklet | -5 °C...40 °C |
| Terméksúly | 270 g |
| Elektromos csatlakozó | Kábel |
| Kábelhossz | 2.5 m |
| Rögzítés módja | a PR-lécen |
| 1. pneumatikus csatlakozás | Csatlakozólap |
| 2. pneumatikus csatlakozó | Csatlakozólap |
| 3. pneumatikus csatlakozás | Csatlakozólap |
| Alapanyaggal kapcsolatos megjegyzések | RoHS-kompatibilis |
| Tömítések alapanyaga | HNBR NBR |
| Ház alapanyaga | Cink-présöntvény, bevonatos |
| Kábelköpeny alapanyaga | PUR |
| Csavarok alapanyaga | Acél, horganyzott |