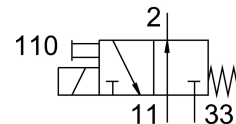


Mágnesszelep MHP3-MS1H-3/20-1/8

Cikkszám: 525159

FESTO



Adatlap

Jellemző	Érték
Szelepfunkció	3/2 nyitva monostabil
Működtetés módja	elektromos
Szélesség	14 mm
Normál névleges átfolyás	200 l/min
Pneumatikus munkacsatlakozás	G1/8
Üzemi feszültség	24 V DC
Üzemi nyomás	-0.09 MPa...0.8 MPa -0.9 bar...8 bar
Szerkezeti felépítés	nyomásmentesítő ülékes szelep
Visszaállítás módja	mechanikus rugó
Védettség	IP65
Engedély	RCM jelzés c UL us - Recognized (OL)
CE-jelölés (lásd a megfelelőségi nyilatkozatot)	EU EMC-irányelv szerint az EU RoHS irányelve szerint
UKCA-jelölés (lásd a megfelelőségi nyilatkozatot)	az Egyesült Királyság EMC-szabályozása szerint az Egyesült Királyság RoHS előírásai szerint
Névleges szélesség	3 mm
Raszterméret	19 mm
Megjegyzés a raszter méreteivel kapcsolatban	A szelepek közötti minimális távolság 5 mm
Távozó levegő funkció	fojtható
Tömítés elve	lágy
Beépítési helyzet	tetszés szerint
Kézi segédműködtetés	Nem reteszelő
Vezérlés módja	közvetlen
Áramlásirány	korlátozásokkal reverzibilis
Átfedés	negatív átfedés
Póluscserre elleni védelem	bipoláris
Kiegészítő funkciók	Szikaoltás Tartóáram-csökkentése Védőáramkör
Visszafordítható üzemi nyomás	-0.09 MPa...0.1 MPa -0.9 bar...1 bar -13.05 psi...14.5 psi

Jellemző	Érték
Max. kapcsolási frekvencia	280 Hz
Kikapcsolási idő	2.8 ms
Bekapcsolási idő	2.3 ms
Kikapcsolási idő tűrés	+10% / -50%
Bekapcsolási idő tűrése	+10%/-30%
A kapcsolási idő 1 Hz-től felfelé	0.2 ms
Bekapcsolási időtartam	100%
Tekercsparaméterek	24 V DC: kisáramú fázis 1,6 W, nagyáramú fázis 6,5 W
Megengedett feszültség-ingadozások	+/- 10%
Üzemi közeg	Sűrített levegő ISO 8573-1:2010 [7:4:4] szerint
Tudnivaló az üzemi/vezérlőközegről	Olajozott üzem lehetséges (további üzemeltetéshez szükséges)
Rezgésállóság	Szállítási vizsgálat 2. fokozatban FN942017-4 és EN 60068-2-6 szerint
A környezeti és a közeg hőmérséklet korlátozása	a kapcsolási frekvenciától függően (lásd az ábrát)
Ütésállóság	Ütésvizsgálat 2. fokozatban FN 942017-5 és EN 60068-2-27 szerint
KBK korrózióállósági osztály	2 - mérsékelt korróziós igénybevétel
LABS konformitás	VDMA24364-B1/B2-L
Tiszta szoba osztály	6. osztály az ISO 14644-1 szerint
Közeghőmérséklet	-5 °C...40 °C
Környezeti hőmérséklet	-5 °C...40 °C
Terméksúly	120 g
Elektromos csatlakozó	2 pólusú Csatlakozó
Rögzítés módja	a PR-lécen
1. pneumatikus csatlakozás	Csatlakozólap
2. pneumatikus csatlakozó	G1/8
3. pneumatikus csatlakozó	Csatlakozólap
Alapanyaggal kapcsolatos megjegyzések	RoHS-kompatibilis
Tömítések alapanyaga	HNBR NBR
Ház alapanyaga	Cink-présöntvény, bevonatos
Csavarok alapanyaga	Acél, horganyzott