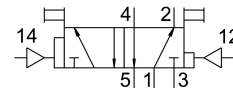
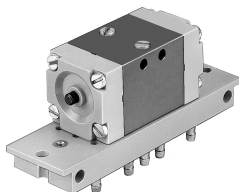


Pneumatikus szelep JD-5-PK-3

Cikkszám: 4901

FESTO



Adatlap

Jellemző	Érték
Szelepfunkció	5/2 bistabil, domináns
Normál névleges átfolyás	105 l/min
Pneumatikus munkacsatlakozás	PK-3
Üzemi nyomás	1 bar...8 bar
Szerkezeti felépítés	Tányér-ülék
Névleges szélesség	2.5 mm
Kapcsolási idő ekkor	9 ms
Kapcsolási idő (domináns)	25 ms
Üzemi közeg	Sűrített levegő ISO 8573-1:2010 [7:-:-] szerint
LABS konformitás	VDMA24364-B1/B2-L
Környezeti hőmérséklet	0 °C...60 °C
Terméksúly	130 g
Rögzítés módja	választhatóan: a csatlakozólapon a szerelőkereten átmenő furattal
12. vezérlő segédlevegő csatlakozó	PK-3
14. vezérlő segédlevegő csatlakozó	PK-3
1. pneumatikus csatlakozás	PK-3
2. pneumatikus csatlakozó	PK-3
3. pneumatikus csatlakozás	PK-3
4. pneumatikus csatlakozó	PK-3
5. pneumatikus csatlakozó	PK-3
Alapanyaggal kapcsolatos megjegyzések	RoHS-kompatibilis
Csatlakozólap alapanyaga	Sárgaréz PPS erősítés
Tömítések alapanyaga	NBR
Ház alapanyaga	Műanyag Cink-présöntvény