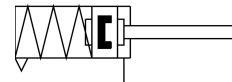
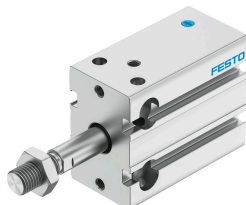


# Kompakt henger DPDM-25-15-P-PA

Cikkszám: 4829868

FESTO



## Adatlap

| Jellemző   | Érték  |
|--|--|
| Löklet   | 15 mm  |
| Dugattyú Ø   | 25 mm  |
| Csillapítás  | elasztikus csillapítógyűrűk/-lapok mindkét oldalon           |
| Beépítési helyzet  | tetszés szerint  |
| Működési mód   | egyszeres működésű<br>húzó                                   |
| Szerkezeti felépítés                                       | Dugattyú<br>Dugattyúrúd<br>Profilcső                         |
| Pozíciófelismerés  | közelítéskapcsolóhoz   |
| Változatok   | egyoldali dugattyúrúd  |
| Üzemi nyomás   | 0.15 MPa...0.8 MPa<br>1.5 bar...8 bar                        |
| Üzemi közeg  | Sűrített levegő ISO 8573-1:2010 [7:4:4] szerint              |
| Tudnivaló az üzemi/vezérlőközegről                         | Olajozott üzem lehetséges (további üzemeltetéshez szükséges) |
| KBK korrózióállósági osztály                               | 2 - mérsékelt korróziós igénybevétel                         |
| LABS konformitás   | VDMA24364-B2-L   |
| Tiszta szoba osztály                                       | 6. osztály az ISO 14644-1 szerint                            |
| Környezeti hőmérséklet                                     | -10 °C...80 °C   |
| Elméleti erő 0,6 MPa (6 bar, 87 psi) esetén, visszaáramlás | 221 N  |
| Elméleti erő 0,6 MPa-nál (6 bar, 87 psi), előre            | 221 N  |
| Mozgatott tömeg 0 mm löket esetén                          | 58 g   |
| Többlet mozgatott tömeg 10 mm löketenként                  | 6.5 g  |
| Alapsúly 0 mm löket esetén                                 | 208 g  |
| Súlytöbblet 10 mm löketenként                              | 33.5 g   |
| Rögzítés módja   | választhatóan:<br>átmenő furattal<br>belső menettel          |
| Pneumatikus csatlakozó                                     | M5   |
| Alapanyaggal kapcsolatos megjegyzések                      | RoHS-kompatibilis  |
| Fedél alapanyaga   | Kovácsolt alumíniumötvözet                                   |
| Tömítések alapanyaga                                       | TPE-U(PU)  |
| Ház alapanyaga   | Kovácsolt alumíniumötvözet, eloxált                          |

| Jellemző               | Érték                             |
|------------------------|-----------------------------------|
| Dugattyúrúd alapanyaga | erősen ötvözött rozsdamentes acél |