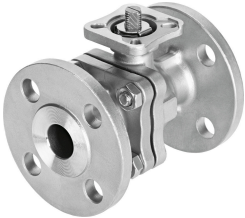


Gömbcsap VZBF-6-P1-20-D-2-F1012-V15V16

Cikkszám: 4810861

FESTO



Adatlap

Jellemző	Érték
Szerkezeti felépítés	2-utas gömbcsap
Működtetés módja	mechanikus
Tömítés elve	lágý
Beépítési helyzet	tetszés szerint
Rögzítés módja	Vezetékbeszerelés
Armatúra csatlakozó	Karima ANSI B16.5 szerint, 150-es osztály

Jellemző	Érték
Kapcsolóállás-kijelző	Rés iránya = áramlási irány
Karimafuratkép	F1012
Belső Ø	150 mm
DN névleges szélesség	150
Szelepfunkció	2/2
Áramlásirány	megfordítható
Névleges nyomás, PN armatúra	20
Leszakadási nyomaték a névleges nyomáshoz tartozó nyomáskülönbségnél – PN ferdeülékes szerelvény	350 Nm
Szabvány alapján	ANSI B16.5 150. osztály ISO 5211
Közeg	Gőz Sűrített levegő ISO 8573-1:2010 [-:-:-] szerint Inert gázok Víz semleges folyadékok
Közeghőmérséklet	-20 °C...200 °C
Kv átfolyás	4258 m ³ /h
Alapanyaggal kapcsolatos megjegyzések	RoHS-kompatibilis
LABS konformitás	VDMA24364-Zone III
Ház alapanyaga	Öntött rozsdamentes acél
Ház anyagszáma	1.4408
Tömítések alapanyaga	FPM Grafit PCTFE PTFE
Golyó alapanyaga	erősen ötvözött rozsdamentes acél
Golyó anyagszáma	1.4401
Tengely alapanyaga	erősen ötvözött rozsdamentes acél
Tengely anyagszáma	1.4401
Terméksúly	50200 g
Engedély	CRN
CE-jelölés (lásd a megfelelőségi nyilatkozatot)	az EU nyomástartó edényekre vonatkozó irányelve szerint
Robbanásvédelem	1. zóna (ATEX) 2. zóna (ATEX) 21. zóna (ATEX) 22. zóna (ATEX)
KBK korrózióállósági osztály	4 - igen nagy korróziós igénybevétel