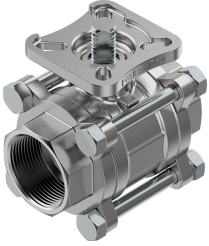


Gömbcsap VZBE-11/2-T-63-T-2-F0507-V15V15

Cikkszám: 4809121

FESTO



Adatlap

Jellemző	Érték
Szerkezeti felépítés	2-utas gömbcsap
Működtetés módja	mechanikus
Tömítés elve	lágý
Beépítési helyzet	tetszés szerint
Rögzítés módja	Vezetékbeszerelés
Armatúra csatlakozó	1 1/2 NPT

Jellemző	Érték
Kapcsolóállás-kijelző	Rés iránya = áramlási irány
Karimafuratkép	F0507
Belső Ø	38 mm
DN névleges szélesség	40
Szelepfunkció	2/2
Áramlásirány	megfordítható
Névleges nyomás, PN armatúra	63
Leszakadási nyomaték a névleges nyomáshoz tartozó nyomáskülönbségnél – PN ferdeülékes szerelvény	30 Nm
Szabvány alapján	ASME B1.20.1 ISO 5211
Közeg	Gőz Sűrített levegő ISO 8573-1:2010 [-:-:-] szerint Inert gázok Víz semleges folyadékok
Közeghőmérséklet	-20 °C...200 °C
Kv átfolyás	247 m ³ /h
Alapanyaggal kapcsolatos megjegyzések	RoHS-kompatibilis
LABS konformitás	VDMA24364-Zone III
Ház alapanyaga	Öntött rozsdamentes acél
Ház anyagszáma	1.4408
Üléktömítés alapanyaga	PTFE
Tömítések alapanyaga	FPM PTFE
Golyó alapanyaga	Öntött rozsdamentes acél
Golyó anyagszáma	1.4408
Tengely alapanyaga	erősen ötvözött rozsdamentes acél
Tengely anyagszáma	1.4401
Terméksúly	2420 g
Engedély	CRN
CE-jelölés (lásd a megfelelőségi nyilatkozatot)	az EU nyomástartó edényekre vonatkozó irányelve szerint
Robbanásvédelem	1. zóna (ATEX) 2. zóna (ATEX) 21. zóna (ATEX) 22. zóna (ATEX)
KBK korrózióállósági osztály	4 - igen nagy korróziós igénybevétel