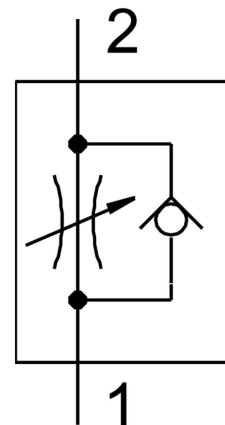
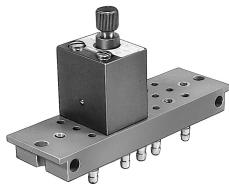


# Fojtó-visszacsapó szelep GRF-PK-3

Cikkszám: 4565

FESTO



## Adatlap

Jellemző	Érték
Szelepfunkció	Fojtó-visszacsapó funkció
1. pneumatikus csatlakozás	PK-3
2. pneumatikus csatlakozó	PK-3
Beállítóelem	Rovátkolt csavar
Rögzítés módja	átmenő furattal
Normál névleges térfogatáram fojtásirányban	45 l/min
Normál névleges térfogatáram visszacsapó irányban	45 l/min
Üzemi nyomás	0.5 bar...8 bar
Környezeti hőmérséklet	-10 °C...60 °C
Ház alapanyaga	Kovácsolt alumínium ötvözet
Beépítési helyzet	tetszés szerint
Üzemi közeg	Sűrített levegő ISO 8573-1:2010 [7::-:] szerint
Tudnivaló az üzemi/vezérlőközegről	Olajozott üzem lehetséges (további üzemeltetéshez szükséges)
LABS konformitás	VDMA24364-B1/B2-L
Közeghőmérséklet	-10 °C...60 °C
Terméksúly	95 g
Szabályozó csavar alapanyaga	Sárgaréz