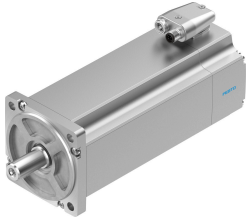


Szervomotor EMME-AS-100-SK-HS-AMXB

Cikkszám: 4267599

FESTO



Adatlap

Jellemző	Érték
Környezeti hőmérséklet	-10 °C...40 °C
Csapághőmérséklet	-20 °C...70 °C
Relatív páratartalom	0 - 90%
Megfelel a szabványnak	IEC 60034
Szigetelésvédelmi osztály	F
Mérési osztály EN 60034-1 szerint	S1
Védettség	IP21
Csúszóék tengelykivitel	DIN 6885 A 6 x 6 x 32
Elektromos csatlakozástechnika	Csatlakozó
Alapanyaggal kapcsolatos megjegyzések	RoHS-kompatibilis
KBK korrózióállósági osztály	0 - nincs korróziós igénybevétel
LABS konformitás	VDMA24364-Zone III
Engedély	RCM jelzés c UL us - Recognized (OL)
CE-jelölés (lásd a megfelelőségi nyilatkozatot)	EU EMC-irányelv szerint az EU kisfeszültségű berendezésekre vonatkozó irányelve szerint az EU RoHS irányelve szerint
UKCA-jelölés (lásd a megfelelőségi nyilatkozatot)	az Egyesült Királyság EMC-szabályozása szerint az Egyesült Királyság RoHS előírásai szerint az Egyesült Királyság elektromos berendezésekre vonatkozó előírásai szerint
DC névleges üzemi feszültség	565 V
DC névleges feszültség	565 V
Tekercs kapcsolási jellege	Csillag belül
Póluspárok száma	3
Nyugalmi forgatónyomaték	5.6 Nm
Névleges forgatónyomaték	4.8 Nm
Csúcs forgatónyomaték	22.4 Nm
Névleges fordulatszám	3000 1/min
Max. fordulatszám	3910 1/min
Motor névleges teljesítménye	1500 W
Állandó nyugalmi állapotú áram	3.4 A

Jellemző	Érték
Motor névleges árama	3 A
Csúcsáramerősség	13.6 A
Motorállandó	1.6 Nm/A
Fázis-fázis feszültségállandó	102.2 mVmin
Tekercsellenállás, fázis-fázis	4.6 Ohm
Tekercs induktivitás, fázis-fázis	15.5 mH
Hajtás teljes tehetetlenségi nyomatéka	5.63 kgcm ²
Terméksúly	7250 g
Megengedett axiális tengelyterhelés	130 N
Megengedett radiális tengelyterhelés	650 N
Forgórészjeladó	Safety Encoder absolut multi turn
Forgórészjeladó interfész	HIPERFACE®
A forgórészjeladó mérési elve	optikai
A forgórészjeladó szinusz/koszinusz periódusai fordulatonként	128
Forgórészjeladó jellemző felbontása	15 bit
Típus forgórészjeladó szögpontosság	20 arcmin
Fék tartónyomatéka	9 Nm
Üzemi feszültség, DC, fék	24 V
Fék teljesítményfelvétele	18 W
Fék tehetetlenségi nyomatéka	0.654 kgcm ²
Rögzítőfék kapcsolási holtjártékai	5 millió üresjárat (súrlódás nélkül!)
Biztonsági integritási szint (Safety Integrity Level - SIL), alkatrészek	SIL 2, forgórészjeladó SILCL 2, forgórészjeladó
Teljesítményszint (PL), alkomponensek	3. kategória, d teljesítményszint, forgórészjeladó
PFHd, részkomponensek	1,3 x 10E-8, forgórészjeladó
T _m élettartam, részkomponens	20 év, forgórészjeladó
MTTF, részkomponens	1037 év, rögzítőfék
MTTFd, részkomponens	874 év, forgórészjeladó
Energiahatékonyság	ENEFF (CN) / 2. osztály