

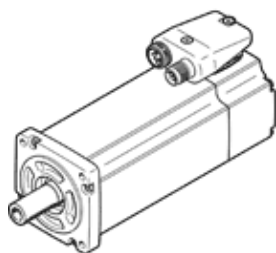
# szervomotor EMME-AS-60-SK-LS-AMXB

Cikkszám: 4267575

Kifutó termék

[hajtómű nélkül, fékkel.](#)

FESTO



## Adatlap

Jellemző	Érték
Környezeti hőmérséklet	-10 ... 40 °C
Tárolási hőmérséklet	-20 ... 70 °C
Relatív légnedvesség	0 - 90 %
A következő szabványnak felel meg:	IEC 60034
Szigetelés védelmi osztály	F
Méretezési osztály EN 60034-1 szerint	S1
Védettség	IP21
Tengely konstrukció Siklóretesz	DIN 6885 A 5 x 5 x 22
Elektromos csatlakoztatástechnika	Csatlakozó
Anyag megjegyzés	RoHS konform
KBK korrózióállósági osztály	0 - nincs korróziós károsodás
PWIS conformity	VDMA24364 zone III
Engedély	RCM Mark c UL us - Recognized (OL)
CE jel (lásd konformitási nyilatkozat)	EU-EMV-irányelv szerint EU kisfeszültségű irányelv szerint in accordance with EU RoHS directive
UKCA marking (see declaration of conformity)	To UK instructions for electrical equipment To UK instructions for EMC To UK RoHS instructions
Névleges üzemi feszültség, DC	360 V
Névleges feszültség, DC	360 V
Tekercs kapcsolási fajta	Belső csillag
Number of pole pairs	3
Nyugalmi állapot forgató nyomaték	0.7 Nm
Névleges forgató nyomaték	0.6 Nm
Forgató nyomaték csúcs	2.8 Nm
Névleges fordulatszám	3,000 1/min
Max.fordulatszám	5,131 1/min
Motor névleges teljesítménye	190 W
Tartós nyugalmi állapoti áram	0.9 A
Névleges áram, motor	0.8 A
Csúcsáram	3.6 A
Motor állandó	0.75 Nm/A
Feszültség állandó, fázis-fázis	49.6 mVmin
Fázis-fázis tekercs ellenállás	26.4 Ohm
Fázis-fázis tekercs inductivitás	31.9 mH
Teljes hajtómű tehetetlenségi nyomaték	0.319 kgcm <sup>2</sup>
Gyártmány súlya	1,650 g
Megengedett tengelyirányú tengelyterhelés	50 N
Megengedett sugárirányú tengelyterhelés	250 N
Forgórész helyzetérzékelő	Safety Enc. absolut multi turn
Forgó pozíció enkóder interfész	HIPERFACE®

Jellemző	Érték
Forgó pozíció enkóder mérési elv	optikai
Rotorpozíció jeladó, fordulatonkénti szinusz-/koszinusz periódusokkal	128
Rotor pozíció jeladó, tipikus felbontás	15 Bit
Rotorpozíció jeladó, tipikus szögpontosság	20 arcmin
Fék tartási nyomatéka	2 Nm
Üzemi feszültség, DC, fékhez	24 V
Teljesítmény felvétel, fék	11 W
Tehetlenségi nyomaték, fék	0.086 kgcm <sup>2</sup>
Kapcsolási játékok, rögzítőfék	5 millió terhelés nélküli működtetés (súrlódási munka nélkül!)
Safety Integrity Level (SIL), alkomponens	SIL 2, rotorhelyzet-jeladó SILCL 2, rotorhelyzet-jeladó
Performance Level (PL), alkomponens	3. kategória, d biztonsági szint, rotorhelyzet-jeladó
PFHd, alkomponens	1,3 x 10E-8, rotorhelyzet-jeladó
Tm felhasználási időtartam, alkomponens	20 év, rotorhelyzet-jeladó
MTTF, alkomponens	538 év, rögzítőfék
MTTFd, alkomponens	874 év, rotorhelyzet-jeladó