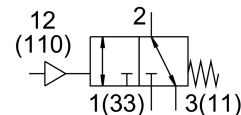
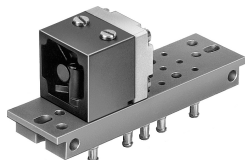


# Pneumatikus szelep VL/O-3-PK-3

Cikkszám: 4233

FESTO



## Adatlap

Jellemző	Érték
Szelepfunkció	3/2 nyitva monostabil
Normál névleges átfolyás	100 l/min
Pneumatikus munkacsatlakozás	PK-3
Üzemi nyomás	0 bar...8 bar
Szerkezeti felépítés	Tányér-ülék
Névleges szélesség	2.5 mm
Kikapcsolási idő	50 ms
Bekapcsolási idő	12 ms
Robbanásvédelem	Vegye figyelembe a tanúsítványban található információt 1. zóna (ATEX) 2. zóna (ATEX) 21. zóna (ATEX) 22. zóna (ATEX)
Üzemi közeg	Sűrített levegő ISO 8573-1:2010 [7:-:-] szerint
Tudnivaló az üzemi/vezérlőközegről	Olajozott üzem lehetséges (további üzemeltetéshez szükséges)
LABS konformitás	VDMA24364-B1/B2-L
Vezérlőközeg	Sűrített levegő ISO 8573-1:2010 [7:-:-] szerint
Környezeti hőmérséklet	-10 °C...60 °C
Terméksúly	110 g
Rögzítés módja	választhatóan: a csatlakozólapon a szerelőkereten átmenő furattal
1. pneumatikus csatlakozás	PK-3
4. pneumatikus csatlakozó	PK-3
5. pneumatikus csatlakozó	PK-3
Csatlakozólap alapanyaga	Sárgaréz PPS erősítés
Tömítések alapanyaga	NBR
Ház alapanyaga	Műanyag Cink-présöntvény