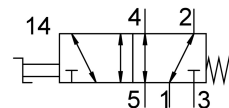


Kézi karos szelep VHEF-HS-M52-M-G14

Cikkszám: 4165856

FESTO



Adatlap

Jellemző	Érték
Szelepfunkció	5/2, monostabil
Működtetés módja	kézi
Szélesség	20 mm
Normál névleges átfolyás	1200 l/min
Pneumatikus munkacsatlakozás	G1/4
Üzemi nyomás	-0.095 MPa...1 MPa -0.95 bar...10 bar
Szerkezeti felépítés	Hengeres tolózár
Visszaállítás módja	mechanikus rugó
Névleges szélesség	7 mm
Távozó levegő funkció	fojtható
Használati útmutató	csak kézzel működtesse
Tömítés elve	lággy
Beépítési helyzet	tetszés szerint
Vezérlés módja	közvetlen
Áramlásirány	megfordítható
Átfedés	pozitív átfedés
Max. kapcsolási frekvencia	0.5 Hz
Robbanásvédelem	1. zóna (ATEX) 2. zóna (ATEX) 21. zóna (ATEX) 22. zóna (ATEX)
Üzemi közeg	Sűrített levegő ISO 8573-1:2010 [7:-:-] szerint
Tudnivaló az üzemi/vezérlőközegről	Olajozott üzem lehetséges (további üzemeltetéshez szükséges)
KBK korrózióállósági osztály	1 - alacsony korrózióknak való kitettség
LABS konformitás	VDMA24364-B1/B2-L
Közeghőmérséklet	-10 °C...60 °C
Környezeti hőmérséklet	-10 °C...60 °C
Működtetési nyomaték	0.6 Nm
Max. erő a működtetésre	200 N
Max. keresztirányú erő a működtetésre	200 N
Terméksúly	298 g

Jellemző	Érték
Rögzítés módja	választhatóan: Előlap rögzítés átmenő furattal
1. pneumatikus csatlakozás	G1/4
2. pneumatikus csatlakozó	G1/4
3. pneumatikus csatlakozás	G1/4
4. pneumatikus csatlakozó	G1/4
5. pneumatikus csatlakozó	G1/4
Alapanyaggal kapcsolatos megjegyzések	RoHS-kompatibilis
Fedél alapanyaga	Megerősített PA
Tömítések alapanyaga	NBR
Ház alapanyaga	Kovácsolt alumíniumötvözet, eloxált
Kar alapanyaga	PA-erősítéssel