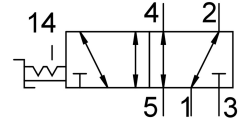


# Választókapcsoló szelep VHEF-ES-B52-G14

Cikkszám: 4106817

FESTO



## Adatlap

| Jellemző                              | Érték  |
|---------------------------------------|--|
| Szelepfunkció                         | 5/2, bistabil  |
| Működtetés módja                      | kézi   |
| Szélesség                             | 20 mm  |
| Normál névleges átfolyás              | 1200 l/min   |
| Pneumatikus munkacsatlakozás          | G1/4   |
| Üzemi nyomás                          | -0.095 MPa...1 MPa<br>-0.95 bar...10 bar                               |
| Szerkezeti felépítés                  | Hengeres tolózár   |
| Névleges szélesség                    | 7 mm   |
| Távozó levegő funkció                 | fojtható   |
| Használati útmutató                   | csak kézzel működtesse   |
| Tömítés elve                          | lágý   |
| Beépítési helyzet                     | tetszés szerint  |
| Kézi segédműködtetés                  | reteszelő  |
| Vezérlés módja                        | közvetlen  |
| Áramlásirány                          | megfordítható  |
| Átfedés                               | pozitív átfedés  |
| Max. kapcsolási frekvencia            | 0.5 Hz   |
| Robbanásvédelem                       | 1. zóna (ATEX)<br>2. zóna (ATEX)<br>21. zóna (ATEX)<br>22. zóna (ATEX) |
| Üzemi közeg                           | Sűrített levegő ISO 8573-1:2010 [7:-:-] szerint                        |
| Tudnivaló az üzemi/vezérlőközegről    | Olajozott üzem lehetséges (további üzemeltetéshez szükséges)           |
| KBK korrózióállósági osztály          | 1 - alacsony korrózióknak való kitettség                               |
| LABS konformitás                      | VDMA24364-B1/B2-L  |
| Közeghőmérséklet                      | -10 °C...60 °C   |
| Környezeti hőmérséklet                | -10 °C...60 °C   |
| Működtetési nyomaték                  | 0.2 Nm   |
| Max. erő a működtetésre               | 200 N  |
| Max. keresztirányú erő a működtetésre | 200 N  |
| Terméksúly                            | 268 g  |

| Jellemző                              | Érték  |
|---------------------------------------|--|
| Rögzítés módja                        | választhatóan:<br>Előlap rögzítés<br>átmenő furattal |
| 1. pneumatikus csatlakozás            | G1/4   |
| 2. pneumatikus csatlakozó             | G1/4   |
| 3. pneumatikus csatlakozás            | G1/4   |
| 4. pneumatikus csatlakozó             | G1/4   |
| 5. pneumatikus csatlakozó             | G1/4   |
| Alapanyaggal kapcsolatos megjegyzések | RoHS-kompatibilis                                    |
| Fedél alapanyaga                      | Megerősített PA                                      |
| Tömítések alapanyaga                  | NBR  |
| Ház alapanyaga                        | Kovácsolt alumíniumötvözet, eloxált                  |
| Kar alapanyaga                        | PA-erősítéssel                                       |