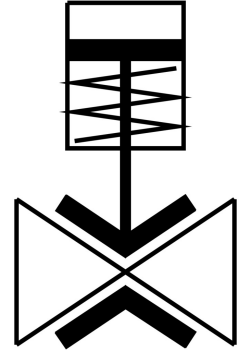


# Tömlőszelep VZQA-C-M22U-25-S5S5-V4V4E-4

Cikkszám: 3968924

FESTO



## Adatlap

| Jellemző                           | Érték   |
|------------------------------------|---|
| Szerkezeti felépítés               | Tömlőszelep, pneumatikus működtetésű                          |
| Működtetés módja                   | pneumatikus   |
| Tömítés elve                       | lágú  |
| Beépítési helyzet                  | tetszés szerint   |
| Rögzítés módja                     | Vezetékbeszerelés   |
| Armatúra csatlakozó                | Kapocs DIN 32676 A sorozat szerint                            |
| DN névleges szélesség              | 25  |
| Szelepfunkció                      | 2/2 nyitva monostabil   |
| Áramlásirány                       | megfordítható   |
| Közegnyomás                        | 0 MPa...0.4 MPa<br>0 bar...4 bar<br>0 psi...58 psi            |
| Üzemi nyomás                       | 0.1 MPa...0.65 MPa<br>1 bar...6.5 bar<br>14.5 psi...94.25 psi |
| Névleges nyomás, PN armatúra       | 10  |
| Nyomáskülönbség                    | 0.25 MPa<br>2.5 bar<br>36.25 psi                              |
| Feltörési nyomás                   | 1.6 MPa<br>232 psi  |
| Repedésnyomás                      | 16 bar  |
| Túlterhelési nyomás                | 0.78 MPa<br>7.8 bar<br>113.1 psi                              |
| Visszaállítás módja                | Rugalmasság visszaverődésre                                   |
| Vezérlés módja                     | kívülről irányítható  |
| 12. vezérlő segédlevegő csatlakozó | G1/8  |
| Vezérlőközeg                       | Sűrített levegő ISO 8573-1:2010 [7:4:1] szerint               |

| Jellemző                                    | Érték   |
|---|---|
| Közeg                                       | Sűrített levegő ISO 8573-1: 2010 [:-:1] szerint<br>Víz  |
| Max. viszkozitás                            | 4000 mm <sup>2</sup> /s   |
| Közeghőmérséklet                            | -5 °C...100 °C  |
| Környezeti hőmérséklet                      | -5 °C...60 °C   |
| Csapághőmérséklet                           | 5 °C...20 °C  |
| Kv átfolyás                                 | 18 m <sup>3</sup> /h  |
| Bekapcsolási idő                            | 250 ms  |
| Kikapcsolási idő                            | 250 ms  |
| Alapanyaggal kapcsolatos megjegyzések       | RoHS-kompatibilis   |
| LABS konformitás                            | VDMA24364-Zone III  |
| Alkalmasság Li-ion akkumulátorok gyártására | A több mint 1% tömegarányú réz-, cink- vagy nikkeltartalmú fémek használata tilos. Kivételt képeznek: az acélban található nikkel, a vegyileg nikkelezett felületek, nyomtatott áramkörü lapok, vezetékek, elektromos csatlakozók és a mágneskeercsek |
| Ház alapanyaga                              | erősen ötvözött rozsdamentes acél   |
| Ház anyagszáma                              | 1.4404  |
| Házfedél alapanyaga                         | erősen ötvözött rozsdamentes acél   |
| Tömítések alapanyaga                        | FPM   |
| Elzáróelem alapanyaga                       | EPDM  |
| Terméksúly                                  | 1474 g  |
| Élelmiszerekkel használható                 | Lásd a bővebb anyaginformációt  |
| Tartály alapanyaga                          | PA6   |