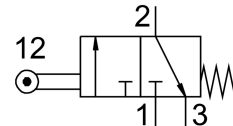


Görgőkaros szelep R-3-M5

Cikkszám: 3629

FESTO



Adatlap

Jellemző	Érték
Szelepfunkció	3/2 zárva monostabil
Működtetés módja	mechanikus
Normál névleges átfolyás	80 l/min
Pneumatikus munkacsatlakozás	M5
Üzemi nyomás	-0.95 bar...8 bar
Szerkezeti felépítés	Tányér-ülék
Névleges szélesség	2 mm
Vezérlés módja	közvetlen
Robbanásvédelem	1. zóna (ATEX) 2. zóna (ATEX) 21. zóna (ATEX) 22. zóna (ATEX)
Üzemi közeg	Sűrített levegő ISO 8573-1:2010 [-:--:] szerint
Tudnivaló az üzemi/vezérlőközegről	Olajozott üzem lehetséges (további üzemeltetéshez szükséges)
LABS konformitás	VDMA24364-B1/B2-L
Környezeti hőmérséklet	-10 °C...60 °C
Működtető erő	16.5 N
Terméksúly	40 g
Rögzítés módja	átmenő furattal
1. pneumatikus csatlakozás	M5
2. pneumatikus csatlakozó	M5
Tömítések alapanyaga	NBR
Ház alapanyaga	Cink-présöntvény