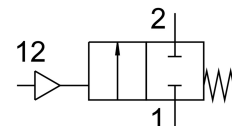


# Ferdeülékes szelep VZXF-L-M22C-M-B-G2-450-M1-V4B2T-50-3

Cikkszám: 3540146

FESTO



## Adatlap

Jellemző	Érték
Szerkezeti felépítés	Ülékes szelep dugattyús hajtóművel
Működtetés módja	pneumatikus
Tömítés elve	lággy
Beépítési helyzet	tetszés szerint
Rögzítés módja	Vezetékbeszerelés
Vezetékcsatlakozó	G2 menetes karmantyú DIN ISO 228 szerint
Névleges szélesség	45 mm
Szelepfunkció	2/2, zárt, monostabil
Áramlásirány	nem reverzibilis
Közegnyomás	0 MPa...0.3 MPa 0 bar...3 bar
Névleges nyomás, PN armatúra	40
Távozó levegő funkció	nem fojtható
Visszaállítás módja	mechanikus rugó
Vezérlés módja	kívülről irányítható
Pneumatikus csatlakozó	G1/8 belső menet
Üzemi nyomás	0.6 MPa...1 MPa 6 bar...10 bar 87 psi...145 psi
Közeg	Gőz Ásványi olaj alapú hidraulika olaj Inert gázok Ásványi olaj Víz szűrt sűrített levegő, 200 µm szűrő semleges folyadékok
Áramlás iránya	Szelep ülék alatt, gáz és folyékony halmazállapotú közegekhez
Üzemi közeg	Sűrített levegő ISO 8573-1:2010 [7:4:4] szerint
Max. viszkozitás	600 mm <sup>2</sup> /s
Közeghőmérséklet	-40 °C...200 °C
Környezeti hőmérséklet	-10 °C...60 °C
Kv átfolyás	19.5 m <sup>3</sup> /h
Alapanyaggal kapcsolatos megjegyzések	RoHS-kompatibilis
LABS konformitás	VDMA24364-Zone III

Jellemző	Érték
Szerelvényház alapanyaga	Öntött rozsdamentes acél
Szerelvényház anyagszáma	1.4408
Az orsótömítés alapanyaga	PTFE
Üléktömítés alapanyaga	PTFE
Terméksúly	3500 g
CE-jelölés (lásd a megfelelőségi nyilatkozatot)	az EU nyomástartó edényekre vonatkozó irányelve szerint
UKCA-jelölés (lásd a megfelelőségi nyilatkozatot)	a brit előírásoknak megfelelő nyomástartó berendezésekhez
KBK korrózióállósági osztály	2 - mérsékelt korróziós igénybevétel
Hajtómű ház alapanyaga	Sárgaréz, nikkelezett