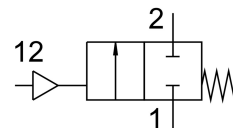
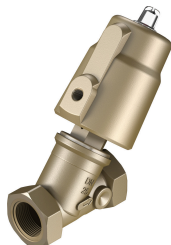


Ferdeülékes szelep VZXF-L-M22C-M-B-G1-230-H3B1V-50-10-C

Cikkszám: 3539248

FESTO



Adatlap

Jellemző	Érték
Szerkezeti felépítés	Ülékes szelep dugattyús hajtóművel
Működtetés módja	pneumatikus
Tömítés elve	lággy
Beépítési helyzet	tetszés szerint
Rögzítés módja	Vezetékbeszerelés
Vezetékcsatlakozó	Menetes karmantyú G1 DIN ISO 228 szerint
Névleges szélesség	23 mm
Szelepfunkció	2/2, zárt, monostabil
Áramlásirány	nem reverzibilis
Közegnyomás	0 MPa...1 MPa 0 bar...10 bar
Névleges nyomás, PN armatúra	16
Távozó levegő funkció	nem fojtható
Visszaállítás módja	mechanikus rugó
Vezérlés módja	kívülről irányítható
Pneumatikus csatlakozó	G1/8 belső menet
Üzemi nyomás	0.6 MPa...1 MPa 6 bar...10 bar 87 psi...145 psi
Közeg	Gőz Ásványi olaj alapú hidraulika olaj Inert gázok Ásványi olaj Víz szűrt sűrített levegő, 200 µm szűrő semleges folyadékok
Áramlás iránya	Szelep ülék alatt, gáz és folyékony halmazállapotú közegekhez
Üzemi közeg	Sűrített levegő ISO 8573-1:2010 [7:4:4] szerint
Max. viszkozitás	600 mm ² /s
Közeghőmérséklet	-10 °C...80 °C
Környezeti hőmérséklet	-10 °C...60 °C
Kv átfolyás	9.6 m ³ /h
Alapanyaggal kapcsolatos megjegyzések	RoHS-kompatibilis
LABS konformitás	VDMA24364-B1/B2-L

Jellemző	Érték
Szerelvényház alapanyaga	Vörös réz
Szerelvényház anyagszáma	CC499K
Az orsótömítés alapanyaga	FPM
Üléktömítés alapanyaga	FPM
Terméksúly	1500 g
KBK korrózióállósági osztály	1 - alacsony korrózióknak való kitettség
Hajtómű ház alapanyaga	Sárgaréz