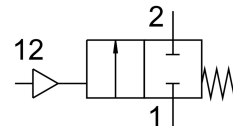


Ferdeülékes szelep VZXF-L-M22C-M-A-G2-450-V4ANV-80-V

Cikkszám: 3536786

FESTO



Adatlap

Jellemző	Érték
Szerkezeti felépítés	Ülékes szelep dugattyús hajtóművel
Működtetés módja	pneumatikus
Tömítés elve	lágymű
Beépítési helyzet	tetszés szerint
Rögzítés módja	Vezetékbeszerelés
Vezetékcsatlakozó	G2 menetes karmantyú DIN ISO 228 szerint
Névleges szélesség	45 mm
Szelepfunkció	2/2, zárt, monostabil
Áramlásirány	nem reverzibilis
Közegnyomás	-0.09 MPa...0 MPa -0.9 bar...0 bar
Névleges nyomás, PN armatúra	40
Távozó levegő funkció	nem fojtható
Visszaállítás módja	mechanikus rugó
Vezérlés módja	kívülről irányítható
Pneumatikus csatlakozó	G1/8 belső menet
Üzemi nyomás	0.6 MPa...1 MPa 6 bar...10 bar 87 psi...145 psi
Közeg	Gőz Inert gázok szűrt sűrített levegő, 200 µm szűrő
Áramlás iránya	Szelep ülék felett, gáz halmazállapotú közegekhez
Üzemi közeg	Sűrített levegő ISO 8573-1:2010 [7:4:4] szerint
Max. viszkozitás	600 mm ² /s
Közeghőmérséklet	-10 °C...80 °C
Környezeti hőmérséklet	-10 °C...60 °C
Kv átfolyás	43 m ³ /h
Alapanyaggal kapcsolatos megjegyzések	RoHS-kompatibilis
LABS konformitás	VDMA24364-Zone III
Szerelvényház alapanyaga	Öntött rozsdamentes acél
Szerelvényház anyagszáma	1.4408
Az orsótömítés alapanyaga	FPM

Jellemző	Érték
Üléktömítés alapanyaga	FPM
Terméksúly	5400 g
KBK korrózióállósági osztály	1 - alacsony korrózióknak való kitettség
Hajtómű ház alapanyaga	Alumínium, nikkelezett