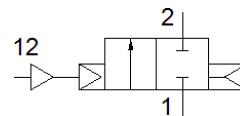


pneumatikus szelep VLX-2-1/4-MS-NPT

Cikkszám: 34922

FESTO

2/2-way function, pneumatically actuated, brass version.



Adatlap

Jellemző	Érték
Konstruktív felépítés	Membránszelep
Működtetés fajtája	pneumatikus
Tömítési elv	lágý
Beépítési helyzet	tetszőleges
Felfogási mód	Vezeték beépítés
Armatúra csatlakozás	NPT1/4
Névleges méret	13 mm
Szelep funkció	2/2 zárt monostabil
Áramlási irány	nem visszafordítható
Üzemi nyomás	1 ... 10 bar
Lefúvás funkció	nem fojtható
Visszaállítás fajtája	pneumatikus rugó
Vezérlési fajta	elővezérelt
12 vezérlő segédlevegő csatlakozás	M5
Vezérlő közeg	Sűrített levegő ISO8573-1:2010 [7:-:-] szerint
Közeg	szűrt sűrített levegő, szűrési finomság: 200 µm
Közeg hőmérséklet	-10 ... 80 °C
Környezeti hőmérséklet	-10 ... 60 °C
Normál névleges átáramlás	2,400 l/min
PWIS conformity	VDMA24364-B1/B2-L
Material housing	Sárgaréz
Material screws	erősen ötvözött acél, rozsdamentes
Anyag információ, csavar	1.4301
Gyártmány súlya	490 g