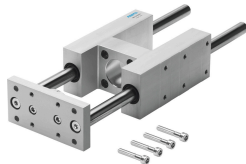


# Vezetőegység FENG-80- -KF

Cikkszám: 34491

FESTO



## Adatlap

Jellemző	Érték
Méret	80
Löklet	10 mm...500 mm
Beépítési helyzet	tetszés szerint
Vezető	Golyóscsapágyas vezető
Szerkezeti felépítés	Vezető
Robbanásvédelem	1. zóna (ATEX) 2. zóna (ATEX) 21. zóna (ATEX) 22. zóna (ATEX)
LABS konformitás	VDMA24364-B2-L
Környezeti hőmérséklet	-20 °C...80 °C
Max. erő Fy	2300 N
Max. erő Fy, statikus	3120 N
Max. Fz erő	2300 N
Max. Fz erő, statikus	3120 N
Max. Mx nyomaték	170 Nm
Statikus Mx max. nyomaték	231 Nm
Max. My nyomaték	191 Nm
Max. My statikus nyomaték	259 Nm
Max. Mz nyomaték	191 Nm
Max. nyomaték Mz, statikus	259 Nm
Tolóerő	40 N
Többlet mozgatott tömeg 10 mm löketenként	77 g
Alapsúly 0 mm löket esetén	10430 g
Súlytöbblet 10 mm löketenként	77 g
A mozgatott tömeg súlypontja 0 mm löket esetén	54 mm
Többlet, mozgatott tömeg súlypontja 10 mm löketenként	3.9 mm
Rögzítés módja	belső menettel
Alapanyaggal kapcsolatos megjegyzések	RoHS-kompatibilis
Vezetőelem alapanyaga	Edzett acél
Ház alapanyaga	Kovácsolt alumíniumötvözet, eloxált
Járomlap alapanyaga	Edzett acél