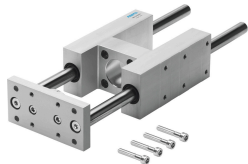


Vezetőegység FENG-40- -KF

Cikkszám: 34488

FESTO



Adatlap

| Jellemző | Érték |
|---|--|
| Méret | 40 |
| Löklet | 10 mm...500 mm |
| Beépítési helyzet | tetszés szerint |
| Vezető | Golyóscsapágyas vezető |
| Szerkezeti felépítés | Vezető |
| Robbanásvédelem | 1. zóna (ATEX) 2. zóna (ATEX) 21. zóna (ATEX) 22. zóna (ATEX) |
| LABS konformitás | VDMA24364-B2-L |
| Környezeti hőmérséklet | -20 °C...80 °C |
| Max. erő Fy | 1000 N |
| Max. erő Fy, statikus | 1260 N |
| Max. Fz erő | 1000 N |
| Max. Fz erő, statikus | 1260 N |
| Max. Mx nyomaték | 44 Nm |
| Statikus Mx max. nyomaték | 55 Nm |
| Max. My nyomaték | 52 Nm |
| Max. My statikus nyomaték | 65 Nm |
| Max. Mz nyomaték | 52 Nm |
| Max. nyomaték Mz, statikus | 65 Nm |
| Tolóerő | 15 N |
| Többlet mozgatott tömeg 10 mm löketenként | 32 g |
| Alapsúly 0 mm löket esetén | 2370 g |
| Súlytöbblet 10 mm löketenként | 32 g |
| A mozgatott tömeg súlypontja 0 mm löket esetén | 57 mm |
| Többlet, mozgatott tömeg súlypontja 10 mm löketenként | 4.7 mm |
| Rögzítés módja | belső menettel |
| Alapanyaggal kapcsolatos megjegyzések | RoHS-kompatibilis |
| Vezetőelem alapanyaga | Edzett acél |
| Ház alapanyaga | Kovácsolt alumíniumötvözet, eloxált |
| Járomlap alapanyaga | Kovácsolt alumíniumötvözet, eloxált |