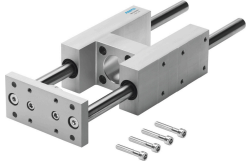


Vezetőegység FENG-100- -GF

Cikkszám: 34486

FESTO



Adatlap

Jellemző	Érték
Méret	100
Löklet	10 mm...500 mm
Beépítési helyzet	tetszés szerint
Vezető	Siklócsapágyas vezeték
Szerkezeti felépítés	Vezető
Robbanásvédelem	1. zóna (ATEX) 2. zóna (ATEX) 21. zóna (ATEX) 22. zóna (ATEX)
LABS konformitás	VDMA24364-B2-L
Környezeti hőmérséklet	-20 °C...80 °C
Tolóerő	70 N
Többlet mozgatott tömeg 10 mm löketenként	76 g
Alapsúly 0 mm löket esetén	13420 g
Súlytöbblet 10 mm löketenként	76 g
A mozgatott tömeg súlypontja 0 mm löket esetén	47 mm
Többlet, mozgatott tömeg súlypontja 10 mm löketenként	3.6 mm
Rögzítés módja	belső menettel
Alapanyaggal kapcsolatos megjegyzések	RoHS-kompatibilis
Vezetőelem alapanyaga	erősen ötvözött acél
Ház alapanyaga	Kovácsolt alumíniumötvözet, eloxált
Járomlap alapanyaga	Edzett acél