

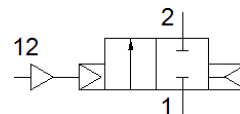
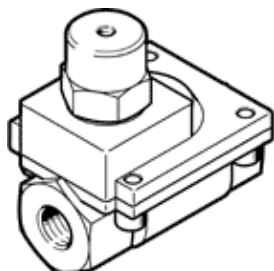
pneumatikus szelep

VLX-2-1-MS

Cikkszám: 34436

FESTO

2/2-way function, pneumatically actuated, brass version.



Adatlap

Jellemző	Érték
Konstruktív felépítés	Membránszelep
Működtetés fajtája	pneumatikus
Tömítési elv	lágú
Beépítési helyzet	tetszőleges
Felfogási mód	Vezeték beépítés
Armatúra csatlakozás	G1
Névleges méret	25 mm
Szelep funkció	2/2 zárt monostabil
Áramlási irány	nem visszafordítható
Üzemi nyomás	1 ... 10 bar
Lefúvás funkció	nem fojtható
Visszaállítás fajtája	pneumatikus rugó
Vezérlési fajta	elővezérelt
Vezérlő közeg	Sűrített levegő ISO8573-1:2010 [7:::] szerint
Közeg	szűrt sűrített levegő, szűrési finomság: 200 µm
Közeg hőmérséklet	-10 ... 80 °C
Környezeti hőmérséklet	-10 ... 60 °C
Normál névleges átáramlás	14,000 l/min
PWIS conformity	VDMA24364-B1/B2-L
Material housing	Sárgaréz
Material screws	erősen ötvözött acél, rozsdamentes
Anyag információ, csavar	1.4301
Gyártmány súlya	1,010 g