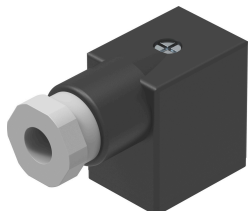


# Csatlakozó aljzat MSSD-F

Cikkszám: 34431

FESTO



## Adatlap

Jellemző	Érték
Rögzítés módja	a mágnesszelepen, M3 központi csavarral
Kábelkimenet	döntött
Kábelkimenet megjegyzés	180°-kal elforgatható
Beépítési helyzet	tetszés szerint
Terméksúly	17 g
Elektromos csatlakozó	3 pólusú Szögletes doboAljzat, derékszögű négyyszög forma MSF
1. elektromos csatlakozás, kialakítás	szögletes
1. elektromos csatlakozó, csatlakozási mód	Aljzat
1. elektromos csatlakozó, kábelkivezetés	döntött
1. elektromos csatlakozó, pólusok/erek száma	3
2. elektromos csatlakozó	Csavaros sorkapocs
DC üzemi feszültségi tartomány	0 V...250 V
Üzemi feszültségi tartomány, AC	0 V...250 V
Áramterhelhetőség 40 °C-on	16 A
Védővezető csatlakozás	van
Kábelcsavarzat	Pg9
Kábelátmérő	6 mm...8 mm
Névleges vezeték-keresztmetszet	1.5 mm <sup>2</sup>
Védettség	IP65
Megjegyzés a védettségről	szerelt állapotban
Környezeti hőmérséklet	-25 °C...90 °C
CE-jelölés (lásd a megfelelőségi nyilatkozatot)	az EU kisfeszültségű berendezésekre vonatkozó irányelve szerint az EU RoHS irányelve szerint
UKCA-jelölés (lásd a megfelelőségi nyilatkozatot)	az Egyesült Királyság RoHS előírásai szerint az Egyesült Királyság elektromos berendezésekre vonatkozó előírásai szerint
LABS konformitás	VDMA24364-B2-L
Ház alapanyaga	Műanyag
Ház színe	fekete
Tömítések alapanyaga	NBR