

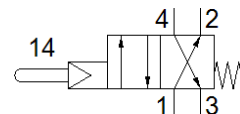
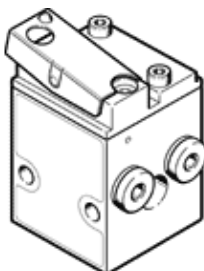
# nyomócsapos szelep

## VS-4-1/8

Cikkszám: 3394

FESTO

elővezérelt, alaphelyzetben zárt.



## Adatlap

Jellemző	Érték
Szelep funkció	4/2 monostabil
Működtetés fajtája	mechanikus
Normál névleges átáramlás	140 ... 147 l/min
Operating pressure MPa	0.35 ... 0.8 MPa
Üzemi nyomás	3.5 ... 8 bar
Konstrukciós felépítés	Tányéros ülék
Visszaállítás fajtája	mechanikus rugó
Névleges méret	3.5 mm
Lefúvás funkció	fojtható
Tömítési elv	lágý
Beépítési helyzet	tetszőleges
Vezérlési fajta	elővezérelt
Vezérlő levegő ellátás	belső
Áramlási irány	nem visszafordítható
Vezérlő közeg	Sűrített levegő ISO 8573-1:2010 [-::-] szerint
Megjegyzés a kényszerített dinamizáláshoz	Kapcsolási frekvencia min. 1/év
Üzemi közeg	Sűrített levegő ISO 8573-1:2010 [-::-] szerint
Megjegyzés az üzemi- és a vezérlő közeghez	Olajozott üzemelés lehetséges (a további működéshez szükséges)
KBK korrózióállósági osztály	2 - mérsékelt korróziós károsodás
PWIS conformity	VDMA24364-B1/B2-L
Közeg hőmérséklet	-10 ... 60 °C
Környezeti hőmérséklet	-10 ... 60 °C
Működtető erő	3.2 N
Gyártmány súlya	220 g
Felfogási mód	átmenő furattal
Pneumatikus csatlakozás 1	G1/8
Pneumatikus csatlakozás 2	G1/8
Pneumatikus csatlakozás 3	G1/8
Pneumatikus csatlakozás 4	G1/8
Anyag megjegyzés	RoHS konform
Material seals	NBR
Material housing	Alumínium eloxált