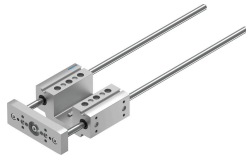


Vezetőegység EAGF-P1-KF-25-300

Cikkszám: 3192951

FESTO



Adatlap

Jellemző	Érték
Méret	25
Löklet	300 mm
Irányváltási holtjáték	0 lmm
Beépítési helyzet	tetszés szerint
Vezető	Golyóscsapágyas vezető
Szerkezeti felépítés	Vezető
Max. gyorsulás	25 m/s ²
Max. sebesség	1 m/s
KBK korrózióállósági osztály	0 - nincs korróziós igénybevétel
LABS konformitás	VDMA24364-B2-L
Védettség	IP40
Környezeti hőmérséklet	0 °C...50 °C
Max. erő Fy	320 N
Max. erő Fy, statikus	415 N
Max. Fz erő	320 N
Max. Fz erő, statikus	415 N
Max. Mx nyomaték	15 Nm
Statikus Mx max. nyomaték	19 Nm
Max. My nyomaték	10 Nm
Max. My statikus nyomaték	12 Nm
Max. Mz nyomaték	10 Nm
Max. nyomaték Mz, statikus	12 Nm
Tolóerő	4 N
Mozgatott tömeg 0 mm löklet esetén	300 g
Alapsúly 0 mm löklet esetén	1080 g
Súlytöbblet 10 mm löketenként	12 g
Többlet mozgatott tömeg 10 mm löketenként	12 g
A mozgatott tömeg súlypontja 0 mm löklet esetén	30 mm
Többlet, mozgatott tömeg súlypontja 10 mm löketenként	4.5 mm
Rögzítés módja	belső menettel
Alapanyaggal kapcsolatos megjegyzések	RoHS-kompatibilis

Jellemző	Érték
Vezetőelem alapanyaga	Edzett acél keménykrómozott
Ház alapanyaga	Kovácsolt alumínium ötvözet eloxált
Járomlap alapanyaga	Kovácsolt alumíniumötvözet eloxált