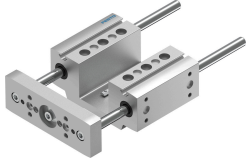


Vezetőegység EAGF-P1-KF-25-100

Cikkszám: 3192945

FESTO



Adatlap

Jellemző	Érték
Méret	25
Löklet	100 mm
Irányváltási holtjáték	0 l _m
Beépítési helyzet	tetszés szerint
Vezető	Golyóscsapágyas vezető
Szerkezeti felépítés	Vezető
Max. gyorsulás	25 m/s ²
Max. sebesség	1 m/s
KBK korrózióállósági osztály	0 - nincs korróziós igénybevétel
LABS konformitás	VDMA24364-B2-L
Védettség	IP40
Környezeti hőmérséklet	0 °C...50 °C
Max. erő F _y	320 N
Max. erő F _y , statikus	415 N
Max. F _z erő	320 N
Max. F _z erő, statikus	415 N
Max. M _x nyomaték	15 Nm
Statikus M _x max. nyomaték	19 Nm
Max. M _y nyomaték	10 Nm
Max. M _y statikus nyomaték	12 Nm
Max. M _z nyomaték	10 Nm
Max. nyomaték M _z , statikus	12 Nm
Tolóerő	4 N
Mozgatott tömeg 0 mm löket esetén	300 g
Alapsúly 0 mm löket esetén	1080 g
Súlytöbblet 10 mm löketenként	12 g
Többlet mozgatott tömeg 10 mm löketenként	12 g
A mozgatott tömeg súlypontja 0 mm löket esetén	30 mm
Többlet, mozgatott tömeg súlypontja 10 mm löketenként	4.5 mm
Rögzítés módja	belső menettel
Alapanyaggal kapcsolatos megjegyzések	RoHS-kompatibilis

Jellemző	Érték
Vezetőelem alapanyaga	Edzett acél keménykrómozott
Ház alapanyaga	Kovácsolt alumínium ötvözet eloxált
Járomlap alapanyaga	Kovácsolt alumíniumötvözet eloxált