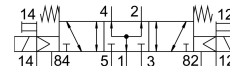


# Mágnesszelep MVH-5/3B-1/4-S-B

Cikkszám: 31006

FESTO



## Adatlap

Jellemző	Érték
Szelepfunkció	5/3 szellőztetve
Működtetés módja	elektromos
Szélesség	32 mm
Normál névleges átfolyás	1600 l/min
Pneumatikus munkacsatlakozás	G1/4
Üzemi nyomás	-0.09 MPa...1 MPa -0.9 bar...10 bar
Szerkezeti felépítés	Hengeres tolózár
Visszaállítás módja	mechanikus rugó
Névleges szélesség	10 mm
Raszterméret	33 mm
Távozó levegő funkció	fojtható
Tömítés elve	lággy
Beépítési helyzet	tetszés szerint
Kézi segédműködtetés	Nem reteszelő
Vezérlés módja	elővezérelt
Vezérlőlevegőellátás	külső
Áramlásirány	megfordítható
Átfedés	pozitív átfedés
Vezérlőnyomás	0.3 MPa...1 MPa 3 bar...10 bar
b érték	0.38
C érték	6.35 l/sbar
Max. kapcsolási frekvencia	3 Hz
Kikapcsolási idő	41 ms
Bekapcsolási idő	32 ms
Kapcsolási idő ekkor	46 ms
Max. pozitív tesztpulzus 0 jellel	2200 Ís
Max. negatív tesztpulzus 1 jel esetén	3700 Ís
Tekercsparaméterek	24 V DC: 2,5 W
Megengedett feszültség-ingadozások	+/- 10%
Üzemi közeg	Sűrített levegő ISO 8573-1:2010 [7:4:4] szerint

Jellemző	Érték
Tudnivaló az üzemi/vezérlőközegről	Olajozott üzem lehetséges (további üzemeltetéshez szükséges)
KBK korrózióállósági osztály	1 - alacsony korrózióknak való kitétség
LABS konformitás	VDMA24364-B1/B2-L
Csapághőmérséklet	-40 °C...60 °C
Közeghőmérséklet	-5 °C...50 °C
Vezérlőközeg	Sűrített levegő ISO 8573-1: 2010 [7:4:4] szerint
Környezeti hőmérséklet	-5 °C...50 °C
Terméksúly	660 g
Rögzítés módja	választhatóan: a PR-lécen átmenő furattal
12. vezérlő segédlevegő csatlakozó	G1/8
14. vezérlő segédlevegő csatlakozó	G1/8
82. vezérlőlevegő csatlakozó	M5
84. vezérlőlevegő csatlakozó	M5
12. vezérlőlevegő csatlakozó	G1/8
14. vezérlőlevegő csatlakozó	G1/8
1. pneumatikus csatlakozás	G1/4
2. pneumatikus csatlakozó	G1/4
3. pneumatikus csatlakozás	G1/4
4. pneumatikus csatlakozó	G1/4
5. pneumatikus csatlakozó	G1/4
Alapanyaggal kapcsolatos megjegyzések	RoHS-kompatibilis
Tömítések alapanyaga	NBR
Ház alapanyaga	Alumínium présöntvény