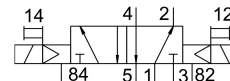
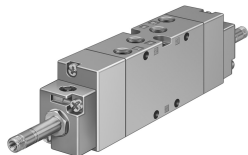


Mágnesszelep JMFH-5-1/8-B

Cikkszám: 30486

FESTO



Adatlap

Jellemző	Érték
Szelepfunkció	5/2, bistabil
Működtetés módja	elektromos
Szélesség	26 mm
Normál névleges átfolyás	1000 l/min
Pneumatikus munkacsatlakozás	G1/8
Üzemi nyomás	0.2 MPa...1 MPa 2 bar...10 bar
Szerkezeti felépítés	Hengeres tolózár
Névleges szélesség	8 mm
Tömítés elve	lágy
Beépítési helyzet	tetszés szerint
Kézi segédműködtetés	Nem reteszelő
Vezérlés módja	elővezérelt
Vezérlőlevegőellátás	belső
Áramlásirány	nem reverzibilis
Átfedés	pozitív átfedés
Max. kapcsolási frekvencia	3 Hz
Kapcsolási idő ekkor	12 ms
Max. pozitív tesztpulzus 0 jellel	2200 Ís
Max. negatív tesztpulzus 1 jel esetén	3700 Ís
Üzemi közeg	Sűrített levegő ISO 8573-1:2010 [7:4:4] szerint
Tudnivaló az üzemi/vezérlőközegről	Olajozott üzem lehetséges (további üzemeltetéshez szükséges)
KBK korrózióállósági osztály	1 - alacsony korrózióknak való kitétség
LABS konformitás	VDMA24364-B1/B2-L
Csapágyhőmérséklet	-40 °C...60 °C
Közeghőmérséklet	-10 °C...60 °C
Környezeti hőmérséklet	-5 °C...40 °C
Terméksúly	400 g
Elektromos csatlakozó	F-tekerccsen, külön rendelendő
Rögzítés módja	választhatóan: a PR-lécen átmenő furattal

Jellemző	Érték
82. vezérlőlevegő csatlakozó	M5
84. vezérlőlevegő csatlakozó	M5
1. pneumatikus csatlakozás	G1/8
2. pneumatikus csatlakozó	G1/8
3. pneumatikus csatlakozás	G1/8
4. pneumatikus csatlakozó	G1/8
5. pneumatikus csatlakozó	G1/8
Alapanyaggal kapcsolatos megjegyzések	RoHS-kompatibilis
Tömítések alapanyaga	NBR
Ház alapanyaga	Alumínium présöntvény