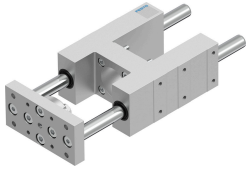


Vezetőegység EAGF-V2-KF-40-

Cikkszám: 3038089

FESTO



Adatlap

Jellemző	Érték
Méret	40
Löklet	1 mm...500 mm
Irányváltási holtjáték	0 l _m
Beépítési helyzet	tetszés szerint
Vezető	Golyóscsapágyas vezető
Szerkezeti felépítés	Vezető
KBK korrózióállósági osztály	0 - nincs korróziós igénybevétel
LABS konformitás	VDMA24364-B2-L
Környezeti hőmérséklet	-20 °C...80 °C
Max. erő F _y	1000 N
Max. erő F _y , statikus	1260 N
Max. F _z erő	1000 N
Max. F _z erő, statikus	1260 N
Max. M _x nyomaték	44 Nm
Statikus M _x max. nyomaték	55 Nm
Max. M _y nyomaték	52 Nm
Max. M _y statikus nyomaték	65 Nm
Max. M _z nyomaték	52 Nm
Max. nyomaték M _z , statikus	65 Nm
Tolóerő	15 N
Mozgatott tömeg 0 mm löklet esetén	1283 g
Alapsúly 0 mm löklet esetén	2517 g
Súlytöbblet 10 mm lökletenként	32 g
Többlet mozgatott tömeg 10 mm lökletenként	32 g
A mozgatott tömeg súlypontja 0 mm löklet esetén	38 mm
Többlet, mozgatott tömeg súlypontja 10 mm lökletenként	4.2 mm
Rögzítés módja	belső menettel
Alapanyaggal kapcsolatos megjegyzések	RoHS-kompatibilis
Vezetőelem alapanyaga	Edzett acél
Ház alapanyaga	Kovácsolt alumínium ötvözet eloxált
Járomlap alapanyaga	Acél

