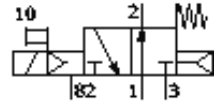
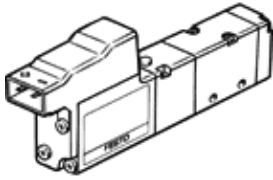


Mágnesszelep MOZH-3-1,5-L-LED

Cikkszám: 30219

FESTO

Micro-Pneumatic mágnestekercssel és kézi segédműködtetéssel, csatlakozó aljzat nélkül.



Adatlap

Jellemző	Érték
Szelep funkció	3/2 nyitott monostabil
Normál névleges átáramlás	80 l/min
Üzemi nyomás	2 ... 7 bar
Konstruktív felépítés	Körtolattyú
Védettség	IP40 csatlakozó aljzattal
Névleges méret	1.5 mm
Vezérlési fajta	elővezérelt
Kapcsolási idő ki	21 ms
Kapcsolási idő be	7 ms
Ciklusidő	100%
Tekercs jellemző	24V DC: 0,55W
Üzemi közeg	száritott sűrített levegő, olajozott vagy olajozás nélküli
Közeg hőmérséklet	-5 ... 50 °C
Környezeti hőmérséklet	-5 ... 50 °C
Gyártmány súlya	30 g
Felfogási mód	átmenő furattal
Pneumatikus csatlakozás 1	Csatlakozólap Telep modul
Pneumatikus csatlakozás 2	Csatlakozólap Telep modul
Pneumatikus csatlakozás 3	Csatlakozólap Telep modul
Pneumatikus csatlakozás 4	Telep modul
Pneumatikus csatlakozás 5	Telep modul
Anyag információ, tömítések	NBR
Anyag információ, ház	Alumínium présöntvény