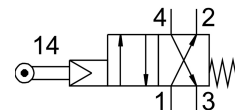
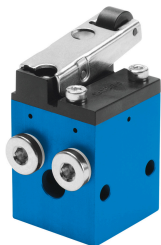


Görgőkaros szelep RS-4-1/8

Cikkszám: 2949

FESTO



Adatlap

Jellemző	Érték
Szelepfunkció	4/2, monostabil
Működtetés módja	mechanikus
Normál névleges átfolyás	128 l/min
Pneumatikus munkacsatlakozás	G1/8
Üzemi nyomás	0.35 MPa...0.8 MPa 3.5 bar...8 bar
Szerkezeti felépítés	Tányér-ülék
Visszaállítás módja	mechanikus rugó
Névleges szélesség	3.5 mm
Távozó levegő funkció	fojtható
Tömítés elve	lágú
Beépítési helyzet	tetszés szerint
Vezérlés módja	elővezérelt
Vezérlőlevegőellátás	belső
Áramlásirány	nem reverzibilis
Vezérlőközeg	Sűrített levegő ISO 8573-1:2010 [-:-:-] szerint
Tudnivaló a kényszerdinamizálásról	Kapcsolási gyakoriság legalább 1 / év
Robbanásvédelem	1. zóna (ATEX) 2. zóna (ATEX) 21. zóna (ATEX) 22. zóna (ATEX)
Üzemi közeg	Sűrített levegő ISO 8573-1:2010 [-:-:-] szerint
Tudnivaló az üzemi/vezérlőközegekről	Olajozott üzem lehetséges (további üzemeltetéshez szükséges)
KBK korrózióállósági osztály	2 - mérsékelt korróziós igénybevétel
LABS konformitás	VDMA24364-B1/B2-L
Közeghőmérséklet	-10 °C...60 °C
Környezeti hőmérséklet	-10 °C...60 °C
Működtető erő	1.77 N
Terméksúly	230 g
Rögzítés módja	átmenő furattal
1. pneumatikus csatlakozás	G1/8
2. pneumatikus csatlakozó	G1/8

Jellemző	Érték
3. pneumatikus csatlakozás	G1/8
4. pneumatikus csatlakozó	G1/8
Alapanyaggal kapcsolatos megjegyzések	RoHS-kompatibilis
Tömítések alapanyaga	NBR
Ház alapanyaga	Alumínium eloxált