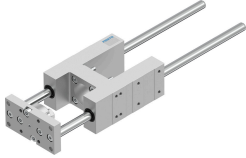


Vezetőegység EAGF-V2-KF-32-200

Cikkszám: 2782818

FESTO



Adatlap

Jellemző	Érték
Méret	32
Löket	200 mm
Irányváltási holtjáték	0 lmm
Beépítési helyzet	tetszés szerint
Vezető	Golyóscsapágyas vezető
Szerkezeti felépítés	Vezető
KBK korrózióállósági osztály	0 - nincs korróziós igénybevétel
LABS konformitás	VDMA24364-B2-L
Környezeti hőmérséklet	-20 °C...80 °C
Max. erő Fy	750 N
Max. erő Fy, statikus	1020 N
Max. Fz erő	750 N
Max. Fz erő, statikus	1020 N
Max. Mx nyomaték	28 Nm
Statikus Mx max. nyomaték	38 Nm
Max. My nyomaték	34 Nm
Max. My statikus nyomaték	46 Nm
Max. Mz nyomaték	34 Nm
Max. nyomaték Mz, statikus	46 Nm
Tolóerő	15 N
Mozgatott tömeg	1084 g
Terméksúly	2045 g
A mozgatott tömeg súlypontja 0 mm löket esetén	30 mm
Többlet, mozgatott tömeg súlypontja 10 mm löketenként	4.1 mm
Rögzítés módja	belső menettel
Alapanyaggal kapcsolatos megjegyzések	RoHS-kompatibilis
Vezetőelem alapanyaga	Edzett acél
Ház alapanyaga	Kovácsolt alumínium ötvözet eloxált
Járomlap alapanyaga	Acél