

kézi tolattyús szelep

W-3-1/2

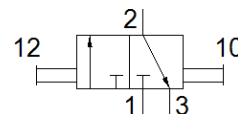
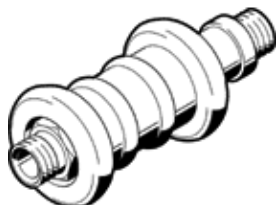
Cikkszám: 2342

Kifutó termék

FESTO

[alaphelyzetben zárt.](#)

[Kifutó típus. 2018-ig szállítható. Alternatív termék: lásd Támogatás portál.](#)



Adatlap

Jellemző	Érték
Szelep funkció	3/2 bistabil
Pneumatikus csatlakozás 1	G1/2
Pneumatikus csatlakozás 2	G1/2
Működtetés fajtája	kézi
Felfogási mód	Vezeték beépítés becsavarható
Normál névleges átáramlás	2,000 l/min
Névleges méret	12 mm
Üzemi nyomás	-0.95 ... 10 bar
Környezeti hőmérséklet	-10 ... 60 °C
Anyag információ, ház	Sárgaréz
Üzemi közeg	Sűrített levegő ISO 8573-1:2010 [7:4:4] szerint
Tömítési elv	lágý
Beépítési helyzet	tetszőleges
Konstrukciós felépítés	Tolattyú
Vezérlési fajta	közvetlen
Áramlási irány	reverzáló
Megjegyzés az üzemi- és a vezérlő közeghez	Olajozott üzemelés lehetséges (a további működéshez szükséges)
Közeg hőmérséklet	-10 ... 60 °C
Működtető erő	20 N
Gyártmány súlya	300 g
Anyag információ, becsavarható tengely	Alumínium ötvözet eloxált
Anyag megjegyzés	RoHS konform
Anyag információ, tömítések	NBR