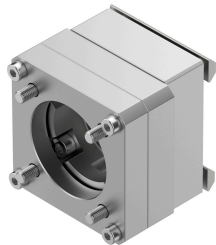


# Tengelyirányú építő készlet EAMM-A-R38-60G

Cikkszám: 2310075

FESTO



## Adatlap

Jellemző	Érték
Beépítési helyzet	tetszés szerint
LABS konformitás	VDMA24364-B2-L
Csapághőmérséklet	-25 °C...60 °C
Relatív páratartalom	0 - 95%
Védettség	IP40
Környezeti hőmérséklet	-10 °C...60 °C
Átvihető forgatónyomaték	4.4 Nm
Terméksúly	390 g
Interfész kód, működtető szerkezet	R38
Interfész kód Motor In	60G
Alapanyaggal kapcsolatos megjegyzések	RoHS-kompatibilis