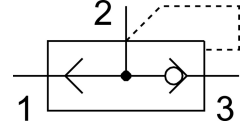
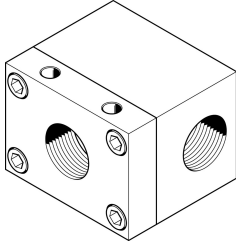


# Gyorsleürítő szelep SE-3/4

Cikkszám: 2280

FESTO



## Adatlap

Jellemző	Érték
Szelepfunkció	Gyors légtelenítés
1. pneumatikus csatlakozás	G3/4
2. pneumatikus csatlakozó	G3/4
Rögzítés módja	átmenő furattal
Normál névleges áramlás leszellőzéskor: 0,6→0,5 MPa (6→5 bar, 87→72,5 psi)	7500 l/min
Normál névleges térfogatáram leszellőztetéskor 0,6→0,5 MPa (6→5 bar, 87→72,5 psi) nyomás esetén	2500 l/min
Üzemi nyomás	0.5 bar...10 bar
Környezeti hőmérséklet	-20 °C...75 °C
Ház alanyaga	Kovácsolt alumínium ötvözet eloxált
Üzemi közeg	Sűrített levegő ISO 8573-1:2010 [7:4:4] szerint
Névleges szélesség	19 mm
Beépítési helyzet	tetszés szerint
Tudnivaló az üzemi/vezérlőközegről	Olajozott üzem lehetséges (további üzemeltetéshez szükséges)
LABS konformitás	VDMA24364-B1/B2-L
Közeghőmérséklet	-20 °C...75 °C
Terméksúly	710 g
3. pneumatikus csatlakozás	G3/4
Alapanyaggal kapcsolatos megjegyzések	RoHS-kompatibilis
Tömítések alanyaga	NBR