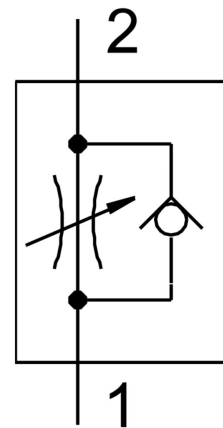


Fojtó-visszacsapó szelep GR-3/4

Cikkszám: 2103

FESTO



Adatlap

Jellemző	Érték
Szelepfunkció	Fojtó-visszacsapó funkció
1. pneumatikus csatlakozás	G3/4
2. pneumatikus csatlakozó	G3/4
Beállítóelem	Rovátkolt csavar
Rögzítés módja	Előlap rögzítés átmenő furattal
Normál névleges térfogatáram fojtásirányban	3300 l/min
Normál névleges térfogatáram visszacsapó irányban	4800 l/min
Üzemi nyomás	0.3 bar...15 bar
Környezeti hőmérséklet	-10 °C...60 °C
Ház alapanyaga	Kovácsolt alumínium ötvözet
Robbanásvédelem	Vegye figyelembe a tanúsítványban található információt 1. zóna (ATEX) 2. zóna (ATEX) 21. zóna (ATEX) 22. zóna (ATEX)
Beépítési helyzet	tetszés szerint
Üzemi közeg	Sűrített levegő ISO 8573-1:2010 [7:-:-] szerint
Tudnivaló az üzemi/vezérlőközegről	Olajozott üzem lehetséges (további üzemeltetéshez szükséges)
LABS konformitás	VDMA24364-B1/B2-L
Közeghőmérséklet	-10 °C...60 °C
Terméksúly	938 g
Alapanyaggal kapcsolatos megjegyzések	RoHS-kompatibilis