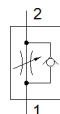
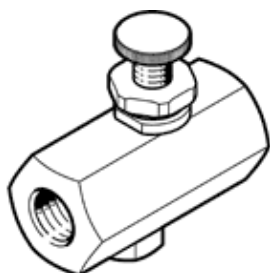


fojtó-visszacsapó szelep GR-1/4

Cikkszám: 2101

FESTO

Egyik irányban beállítható átáramlási mennyiség.



Adatlap

Jellemző	Érték
Szelep funkció	fojtó-visszacsapó funkció
Pneumatikus csatlakozás 1	G1/4
Pneumatikus csatlakozás 2	G1/4
Beállító elem	Recés csavar
Felfogási mód	Vezeték beépítés
Normál névleges átáramlás, fojtás irányban	370 l/min
Normál névleges átáramlás, visszacsapó irányban	150 l/min
Üzemi nyomás	0.5 ... 10 bar
Környezeti hőmérséklet	-20 ... 75 °C
Material housing	Alumínium ötvözet
Beépítési helyzet	tetszőleges
Standard flow rate in flow control direction 0.6->0 MPa (6->0 bar, 87->0 psi)	570 l/min
Standard flow rate in non-return direction at 0.6->0 MPa (6->0 bar, 87->0 psi)	340 l/min
Üzemi közeg	Sűrített levegő ISO8573-1:2010 [7::-] szerint
Megjegyzés az üzemi- és a vezérlő közeghez	Olajozott üzemelés lehetséges (a további működéshöz szükséges)
PWIS conformity	VDMA24364-B1/B2-L
Közeg hőmérséklet	-20 ... 75 °C
Gyártmány súlya	80 g
Anyag megjegyzés	RoHS konform
Material seals	NBR
Material adjusting screw	Acél
	Horganyzott