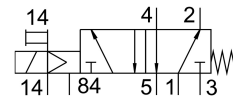
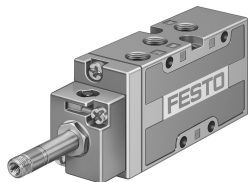


Mágnesszelep MFH-5-1/8-S-B

Cikkszám: 19759

FESTO



Adatlap

Jellemző	Érték
Szelepfunkció	5/2, monostabil
Működtetés módja	elektromos
Szélesség	26 mm
Normál névleges átfolyás	750 l/min
Pneumatikus munkacsatlakozás	G1/8
Üzemi nyomás	0 MPa...1 MPa 0 bar...10 bar
Szerkezeti felépítés	Tányér-ülék
Visszaállítás módja	mechanikus rugó
Névleges szélesség	5 mm
Tömítés elve	lágú
Beépítési helyzet	tetszés szerint
Kézi segédműködtetés	Nem reteszelő
Vezérlés módja	elővezérelt
Vezérlőlevegőellátás	külső
Áramlásirány	nem reverzibilis
Átfedés	negatív átfedés
Vezérlőnyomás	0.2 MPa...1 MPa 2 bar...10 bar
b érték	0.34
C érték	3 l/sbar
Max. kapcsolási frekvencia	3 Hz
Kikapcsolási idő	30 ms
Bekapcsolási idő	10 ms
Max. pozitív teszimpulzus 0 jellel	2200 Ís
Max. negatív teszimpulzus 1 jel esetén	3700 Ís
Üzemi közeg	Sűrített levegő ISO 8573-1:2010 [7:4:4] szerint
Tudnivaló az üzemi/vezérlőközegről	Olajozott üzem lehetséges (további üzemeltetéshez szükséges)
KBK korrózióállósági osztály	1 - alacsony korrózióinak való kitettség
LABS konformitás	VDMA24364-B1/B2-L
Csapághőmérséklet	-40 °C...60 °C
Közeghőmérséklet	-10 °C...60 °C

Jellemző	Érték
Vezérlőközeg	Sűrített levegő ISO 8573-1: 2010 [7:4:4] szerint
Környezeti hőmérséklet	-5 °C...40 °C
Terméksúly	220 g
Elektromos csatlakozó	F-tekercsen, külön rendelendő
Rögzítés módja	választhatóan: a PR-lécen átmenő furattal
84. vezérlőlevegő csatlakozó	M5
14. vezérlőlevegő csatlakozó	G1/8
1. pneumatikus csatlakozás	G1/8
2. pneumatikus csatlakozó	G1/8
3. pneumatikus csatlakozás	G1/8
4. pneumatikus csatlakozó	G1/8
5. pneumatikus csatlakozó	G1/8
Alapanyaggal kapcsolatos megjegyzések	RoHS-kompatibilis
Tömítések alapanyaga	NBR TPE-U(PU)
Ház alapanyaga	Alumínium présöntvény