

Mágnesszelep

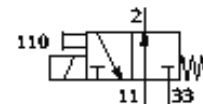
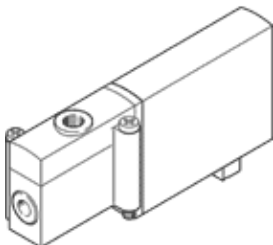
MHP2-M5H-3/20-M5-PI

Cikkszám: 197418

FESTO

Szelep egyedi- és telepszerezéshez, gyors kapcsolású, dugaszos csatlakozás alul (Plug-in).

Kifutó típus. 2007-ig szállítható



Adatlap

Jellemző	Érték
Szelep funkció	3/2 nyitott monostabil
Működtetés fajtája	elektromos
Méret	10 mm
Normál névleges átáramlás	100 l/min
Pneumatikus munkacsatlakozó	M5
Üzemi feszültség	12V DC
Üzemi nyomás	-0.9 ... 8 bar
Konstruktív felépítés	tehermentesített ülékes szelep
Visszaállítás fajtája	mechanikus rugó
Védettség	IP40
Engedély	c UL us - Recognized (OL)
Névleges méret	2 mm
Raszter méret	14 mm
Lefúvás funkció	fojtható
Tömítési elv	lágú
Beépítési helyzet	tetszőleges
Kézi segédműködtetés	nyomó
Vezérlési fajta	közvetlen
Áramlási irány	korlátozásokkal reverzibilis
Max. kapcsolási frekvencia	130 Hz
Kapcsolási idő ki	7 ms
Kapcsolási idő be	7 ms
Ciklusidő	100%
Tekercs jellemző	12V DC: 2,88W
Megengedett feszültség ingadozás	+/- 10 %
Üzemi közeg	szűrt, nem olajozott sűrített levegő, szűrő finomság 40 µm szűrt, olajozott sűrített levegő, szűrő finomság 40 µm
KBK korrózióállósági osztály	2
Közeg hőmérséklet	-5 ... 40 °C
Környezeti hőmérséklet	-5 ... 40 °C
Gyártmány súlya	50 g
Felfogási mód	csatlakozólapra
Pneumatikus csatlakozás, 11	Csatlakozólap
Pneumatikus csatlakozás 2	M5
Pneumatikus csatlakozás, 33	Csatlakozólap
Anyag megjegyzés	Réz- és PTFE-mentes
Anyag információ, tömítések	HNBR NBR
Anyag információ, ház	Horgany présöntvény bevont
Anyag információ: csavarok	Acél Horganyzott