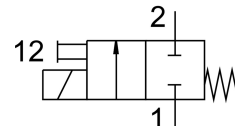


# Mágnesszelep MHP1-M1H-2/2G-M3-TC

Cikkszám: 197050

FESTO



## Adatlap

| Jellemző                           | Érték  |
|------------------------------------|--|
| Szelepfunkció                      | 2/2, zárt, monostabil  |
| Működtetés módja                   | elektromos   |
| Szélesség                          | 10 mm  |
| Normál névleges átfolyás           | 14 l/min   |
| Pneumatikus munkacsatlakozás       | M3   |
| Üzemi feszültség                   | 24 V DC  |
| Üzemi nyomás                       | -0.09 MPa...0.2 MPa<br>-0.9 bar...2 bar<br>-13.05 psi...29 psi |
| Szerkezeti felépítés               | Ülékes szelep rugós visszatérítéssel                           |
| Visszaállítás módja                | mechanikus rugó  |
| Védettség                          | IP40   |
| Engedély                           | c UL us - Recognized (OL)                                      |
| Tanúsítványt kiállító szerv        | UL MH19482   |
| Névleges szélesség                 | 0.9 mm   |
| Raszterméret                       | 10 mm  |
| Távozó levegő funkció              | nem fojtható   |
| Tömítés elve                       | lágú   |
| Beépítési helyzet                  | tetszés szerint  |
| Kézi segédműködtetés               | Nem reteszelő  |
| Vezérlés módja                     | közvetlen  |
| Áramlásirány                       | nem reverzibilis   |
| Szelephely jelölése                | Jel  |
| Átfedés                            | negatív átfedés  |
| Tudnivaló a kényszerdinamizálásról | Kapcsolási gyakoriság: legalább 1/hét                          |
| Vákuumhoz való alkalmasság         | igen   |
| Max. kapcsolási frekvencia         | 20 Hz  |
| Kikapcsolási idő                   | 5 ms   |
| Bekapcsolási idő                   | 4 ms   |
| Bekapcsolási időtartam             | 100%   |
| Elektromos energiafogyasztás       | 1 W  |
| Max. pozitív teszimpulzus 0 jellel | 500 Ís   |

| Jellemző                               | Érték   |
|--|---|
| Max. negatív teszimpulzus 1 jel esetén | 400 l/s   |
| Tekercsparaméterek                     | 24 V DC: 1,0 W  |
| Megengedett feszültség-ingadozások     | +/- 10%   |
| Üzemi közeg                            | Sűrített levegő ISO 8573-1:2010 [7:4:4] szerint                       |
| Tudnivaló az üzemi/vezérlőközegről     | Olajozott üzem lehetséges (további üzemeltetéshez szükséges)          |
| Rezgésállóság                          | Szállítási vizsgálat 2. fokozatban FN942017-4 és EN 60068-2-6 szerint |
| Ütésállóság                            | Ütésvizsgálat 2. fokozatban FN 942017-5 és EN 60068-2-27 szerint      |
| KBK korrózióállósági osztály           | 2 - mérsékelt korróziós igénybevétel                                  |
| LABS konformitás                       | VDMA24364-B2-L  |
| Csapághőmérséklet                      | -20 °C...60 °C  |
| Közeghőmérséklet                       | -5 °C...40 °C   |
| Környezeti hőmérséklet                 | -5 °C...40 °C   |
| Terméksúly                             | 10 g  |
| Elektromos csatlakozó                  | Csatlakozó  |
| Rögzítés módja                         | a csatlakozólapon átmenő furattal                                     |
| 1. pneumatikus csatlakozás             | Csatlakozólap   |
| 2. pneumatikus csatlakozó              | M3  |
| Alapanyaggal kapcsolatos megjegyzések  | RoHS-kompatibilis   |
| Tömítések alapanyaga                   | FPM<br>HNBR<br>NBR  |
| Ház alapanyaga                         | Megerősített PA<br>PPS-erősítéssel                                    |