

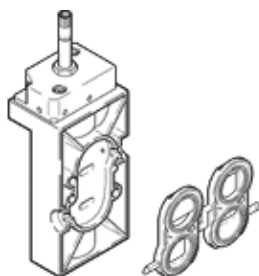
# mágnesszelep

## NVF3-MOH-5/2-K-1/4-NPT

Cikkszám: 196983

FESTO

VDE / VDI 3845 szerinti NAMUR csatlakozó képpel, tekercs és csatlakozó nélkül.



## Adatlap

Jellemző	Érték
Szelep funkció	5/2 vagy 3/2 monostabil
Működtetés fajtája	elektromos
Méret	53 mm
Normál névleges átáramlás	900 l/min
Üzemi nyomás	2 ... 10 bar
Konstrukciós felépítés	Tányéros ülék
Visszaállítás fajtája	mechanikus rugó
Névleges méret	7 mm
Lefúvás funkció	fojtható
Tömítési elv	lágý
Beépítési helyzet	tetszőleges
A következő szabványnak felel meg:	VDI/VDE 3845 (NAMUR)
Kézi segédműködtetés	reteszelő nyomó
Vezérlési fajta	elővezérelt
Áramlási irány	nem visszafordítható
Átfedési szabadság	nem
b érték	0.33
C érték	4.2 l/sbar
Kapcsolási idő ki	38 ms
Kapcsolási idő be	13 ms
Üzemi közeg	Sűrített levegő ISO 8573-1:2010 [7:4:4] szerint
Megjegyzés az üzemi- és a vezérlő közeghez	Olajozott üzemelés lehetséges (a további működéshez szükséges)
KBK korrózióállósági osztály	1 - csekély korróziós károsodás
Közeg hőmérséklet	-10 ... 60 °C
Környezeti hőmérséklet	-5 ... 50 °C
Gyártmány súlya	280 g
Felfogási mód	csatlakozólapra
Csatlakozás légzőnyílás	belső
84 vezérlő lefúvás csatlakozás	M5
Pneumatikus csatlakozás 1	NPT1/4-18
Pneumatikus csatlakozás 2	NAMUR furatkép
Pneumatikus csatlakozás 3	NPT1/4-18
Pneumatikus csatlakozás 4	NAMUR furatkép
Pneumatikus csatlakozás 5	NPT1/4-18
Anyag információ, tömítések	NBR
Anyag információ, ház	Alumínium présöntvény eloxált