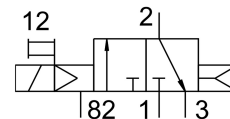


Mágnesszelep CPE10-M1BH-3GL-M7

Cikkszám: 196915

FESTO



Adatlap

Jellemző	Érték
Szelepfunkció	3/2 zárva monostabil
Működtetés módja	elektromos
Szélesség	10 mm
Normál névleges átfolyás	400 l/min
Pneumatikus munkacsatlakozás	M7
Üzemi feszültség	24 V DC
Üzemi nyomás	0.25 MPa...0.8 MPa 2.5 bar...8 bar
Szerkezeti felépítés	Hengeres tololózár
Visszaállítás módja	pneumatikus rugó
Engedély	c UL us - Recognized (OL)
Tengeri besorolás	lásd a tanúsítványt
Tanúsítványt kiállító szerv	DNV-TAA000032X
Védettség	IP65 csatlakozó aljzattal az IEC 60529 szerint
Névleges szélesség	4 mm
Tömítés elve	lágý
Beépítési helyzet	tetszés szerint
Kézi segédműködtetés	tartozékkal reteszelő Nem reteszelő
Vezérlés módja	elővezérelt
Vezérlőlevegőellátás	belső
Áramlásirány	nem reverzibilis
Szelephely jelölése	Táblatartó
Átfedés	pozitív átfedés
Kikapcsolási idő	14 ms
Bekapcsolási idő	14 ms
Bekapcsolási időtartam	100% a tartóáram csökkentéssel kapcsolatban
Max. pozitív tesztpulzus 0 jellel	1200 Ís
Max. negatív tesztpulzus 1 jel esetén	900 Ís
Tekercsparaméterek	24 V DC: 1,28 W

Jellemző	Érték
Megengedett feszültségingadozások	-15% / +10%
Üzemi közeg	Sűrített levegő ISO 8573-1:2010 [7:4:4] szerint
Tudnivaló az üzemi/vezérlőközegről	Olajozott üzem lehetséges (további üzemeltetéshez szükséges)
Rezgésállóság	Szállítási vizsgálat 2. fokozatban FN942017-4 és EN 60068-2-6 szerint
Ütésállóság	Ütésvizsgálat 2. fokozatban FN 942017-5 és EN 60068-2-27 szerint
KBK korrózióállósági osztály	2 - mérsékelt korróziós igénybevétel
LABS konformitás	VDMA24364-B1/B2-L
Közeghőmérséklet	-5 °C...50 °C
Környezeti hőmérséklet	-5 °C...50 °C
Terméksúly	40 g
Elektromos csatlakozó	2 pólusú
Rögzítés módja	átmenő furattal
82. vezérlőlevegő csatlakozó	M3
12. vezérlőlevegő csatlakozó	M3
1. pneumatikus csatlakozás	M7
2. pneumatikus csatlakozó	M7
3. pneumatikus csatlakozás	M7
Alapanyaggal kapcsolatos megjegyzések	RoHS-kompatibilis
Tömítések alapanyaga	NBR
Ház alapanyaga	Alumínium présöntvény