

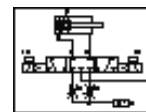
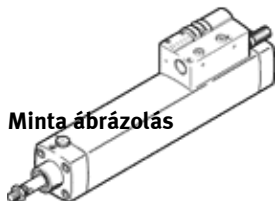
Henger-szelep kombináció DNCV-32- -PPV-A-5/3GD

Cikkszám: 196832

FESTO

diagnózis modulal.
Kifutó típus. 2010-ig szállítható.

Minta ábrázolás



Adatlap

Jellemző	Érték
Lökett	70 ... 500 mm
Dugattyú átmérő	32 mm
A következő szabványon alapul:	ISO 15552 (eddig VDMA 24652, ISO 6431, NF E49 003.1, UNI 10290 is)
Csillapítás	PPV: pneumatikus csillapítás mindkét oldalon, beállítható
Beépítési helyzet	tetszőleges
Kézi segédműködtetés	reteszelő nyomó
Pozíció felismerés	közelítéskapcsolóhoz
Kapcsoló elem funkció	Záró érintkezők
Üzemi nyomás	3 ... 8 bar
Üzemi feszültségtartomány DC	24 V
Működési mód	kettősműködésű
Max. kimenő áram, diagnózis	300 mA
Max. kimenő áram, érzékelők	20 mA
Max.kapcsolási kimenő feszültség, DC	26.9 V
Tekercs jellemző	24 V DC: kisáramú fázis: 0,5 W, nagyáramú fázis: 1,23 W
Üzemi közeg	szűrt sűrített levegő, szűrő finomság 5 µm szűrt, nem olajozott sűrített levegő, szűrő finomság 40 µm
CE jel (lásd konformitási nyilatkozat)	EU-EMV-irányelv szerint
KBK korrózióállósági osztály	2
Védettség	IP65 IEC 60529 szerint
Környezeti hőmérséklet	-5 ... 50 °C
Engedély	C-Tick
Csillapítási hossz	20 mm
Elméleti erő 6 bar-nál, visszafutás	415 N
Elméleti erő 6 bar-nál, előre menet	483 N
Mozgatott tömeg 0 mm löketnél	162 g
Kiegészítő tömeg 10 mm löketenként	36 g
Alapsúly 0 mm löketnél	900 g
Kiegészítő tömeg 10 mm löketenként	9 g
Elektromos csatlakozás	8 sarkú M12x1 Csatlakozó kerek alakú
Pneumatikus csatlakozás 1	QS-8
Pneumatikus csatlakozás 3	hangtompító beépítve
Pneumatikus csatlakozás 5	hangtompító beépítve