

# Henger-szelep kombináció

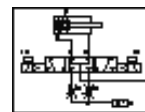
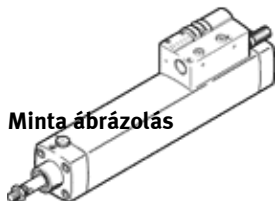
## DNCV-40- -PPV-A-5/3BD

Cikkszám: 196825

FESTO

diagnózis modullal.  
Kifutó típus. 2010-ig szállítható.

Minta ábrázolás



## Adatlap

| Jellemző                               | Érték  |
|--|--|
| Lökett                                 | 70 ... 500 mm  |
| Dugattyú átmérő                        | 40 mm  |
| A következő szabványon alapul:         | ISO 15552 (eddig VDMA 24652, ISO 6431, NF E49 003.1, UNI 10290 is)                                       |
| Csillapítás                            | PPV: pneumatikus csillapítás mindkét oldalon, beállítható  |
| Beépítési helyzet                      | tetszőleges  |
| Kézi segédműködtetés                   | reteszelő<br>nyomó   |
| Pozíció felismerés                     | közelítéskapcsolóhoz   |
| Kapcsoló elem funkció                  | Záró érintkezők  |
| Üzemi nyomás                           | 3 ... 8 bar  |
| Üzemi feszültségtartomány DC           | 24 V   |
| Működési mód                           | kettősműködésű   |
| Max. kimenő áram, diagnózis            | 300 mA   |
| Max. kimenő áram, érzékelők            | 20 mA  |
| Max.kapcsolási kimenő feszültség, DC   | 26.9 V   |
| Tekercs jellemző                       | 24 V DC: kisáramú fázis: 0,5 W, nagyáramú fázis: 1,23 W  |
| Üzemi közeg                            | szűrt sűrített levegő, szűrő finomság 5 µm<br>szűrt, nem olajozott sűrített levegő, szűrő finomság 40 µm |
| CE jel (lásd konformitási nyilatkozat) | EU-EMV-irányelv szerint  |
| KBK korrózióállósági osztály           | 2  |
| Védettség                              | IP65<br>IEC 60529 szerint  |
| Környezeti hőmérséklet                 | -5 ... 50 °C   |
| Engedély                               | C-Tick   |
| Csillapítási hossz                     | 20 mm  |
| Elméleti erő 6 bar-nál, visszafutás    | 633 N  |
| Elméleti erő 6 bar-nál, előre menet    | 754 N  |
| Mozgatott tömeg 0 mm löketnél          | 307 g  |
| Kiegészítő tömeg 10 mm löketenként     | 49 g   |
| Alapsúly 0 mm löketnél                 | 1,275 g  |
| Kiegészítő tömeg 10 mm löketenként     | 16 g   |
| Elektromos csatlakozás                 | 8 sarkú<br>M12x1<br>Csatlakozó<br>kerek alakú  |
| Pneumatikus csatlakozás 1              | QS-8   |
| Pneumatikus csatlakozás 3              | hangtompító beépítve   |
| Pneumatikus csatlakozás 5              | hangtompító beépítve   |