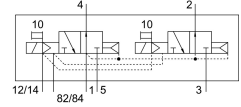


# Mágnesszelep CDVI5.0-MT2H-2X3OLS

Cikkszám: 196663

FESTO



## Adatlap

Jellemző	Érték
Szelepfunkció	2x3/2 nyitott monostabil
Működtetés módja	elektromos
Normál névleges átfolyás	300 l/min
Pneumatikus munkacsatlakozás	Csatlakozólap
Üzemi feszültség	24 V DC
Üzemi nyomás	3 bar...10 bar
Szerkezeti felépítés	Hengeres tolózár
Visszaállítás módja	pneumatikus rugó
Névleges szélesség	5 mm
Tömítés elve	lággy
Kézi segédműködtetés	Nem reteszelő
Vezérlés módja	elővezérelt
Vezérlőlevegőellátás	külső
Áramlásirány	nem reverzibilis
Tudnivaló a kényszerdinamizálásról	Kapcsolási gyakoriság: legalább 1/hónap
Vezérlőnyomás	3 bar...8 bar
b érték	0.14
C érték	1.4 l/sbar
Kikapcsolási idő	22 ms
Bekapcsolási idő	10 ms
Üzemi közeg	Sűrített levegő ISO 8573-1:2010 [7:4:4] szerint
Tudnivaló az üzemi/vezérlőközegről	Olajozott üzem lehetséges (további üzemeltetéshez szükséges)
KBK korrózióállósági osztály	3 - nagy korróziós igénybevétel
LABS konformitás	VDMA24364-B2-L
Közeghőmérséklet	-5 °C...50 °C
Környezeti hőmérséklet	-5 °C...50 °C
Terméksúly	210 g
Rögzítés módja	becsavarozható
Vezérlő távozó levegő 82/84	Csatlakozólap
1. pneumatikus csatlakozás	Csatlakozólap
2. pneumatikus csatlakozó	Csatlakozólap

Jellemző	Érték
3. pneumatikus csatlakozás	Csatlakozólap
4. pneumatikus csatlakozó	Csatlakozólap
5. pneumatikus csatlakozó	Csatlakozólap
Alapanyaggal kapcsolatos megjegyzések	RoHS-kompatibilis
Tömítések alapanyaga	NBR TPE-O
Ház alapanyaga	Alumínium présöntvény