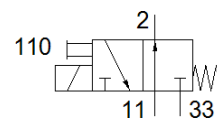
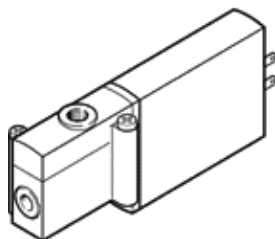


mágnesszelep

MHP2-M1H-3/20-M5

Cikkszám: 196142

FESTO



Adatlap

Jellemző	Érték
Szelep funkció	3/2 nyitott monostabil
Működtetés fajtája	elektromos
Méret	10 mm
Normál névleges átáramlás	100 l/min
Operating pressure MPa	-0.09 ... 0.8 MPa
Üzemi nyomás	-0.9 ... 8 bar
Konstruktív felépítés	tehermentesített ülékes szelep
Visszaállítás fajtája	mechanikus rugó
Védettség	IP65
Engedély	c UL us - Recognized (OL)
Névleges méret	2 mm
Raszter méret	14 mm
Note on grid dimension	Minimum distance between the valves is 4 mm
Lefúvás funkció	fojtható
Tömítési elv	lágý
Beépítési helyzet	tetszőleges
Kézi segédműködtetés	nyomó
Vezérlési fajta	közvetlen
Áramlási irány	korlátozásokkal reverzibilis
Overlap	Underlap
Operating pressure, reversible	-0.09 ... 0.1 MPa
Üzemi nyomás, reverzibilis	-0.9 ... 1 bar
Operating pressure, reversible	-13.05 ... 14.5 psi
Max. kapcsolási frekvencia	130 Hz
Kapcsolási idő ki	3.5 ms
Kapcsolási idő be	7 ms
Ciklusidő	100 %
Tekercs jellemző	24 V DC: 2,88 W
Megengedett feszültség ingadozás	+/- 10 %
Üzemi közeg	Sűrített levegő ISO 8573-1:2010 [7:4:4] szerint
Megjegyzés az üzemi- és a vezérlő közeghez	Olajozott üzemelés lehetséges (a további működéshez szükséges)
Rezgésállóság	Szállítási alkalmazásra vizsgálat 2-es szigorúsági fokozattal FN 942017-4 és EN 60068-2-6 szerint
Ütésállóság	Lökőpróba 2-es pontossági osztállyal az FN 942017-5 és az EN 60068-2-27 szerint
KBK korrózióállósági osztály	2 - mérsékelt korróziós károsodás
PWIS conformity	VDMA24364-B1/B2-L
Közeg hőmérséklet	-5 ... 40 °C
Környezeti hőmérséklet	-5 ... 40 °C
Gyártmány súlya	60 g
Elektromos csatlakozás	2 sarkú Csatlakozó
Felfogási mód	PR lécre
Pneumatikus csatlakozás, 11	Csatlakozólap
Pneumatikus csatlakozás 2	M5
Pneumatikus csatlakozás, 33	Csatlakozólap

Jellemző	Érték
Anyag megjegyzés	RoHS konform
Material seals	HNBR NBR
Material housing	Die-cast zinc, coated
Material screws	Horganyzott acél