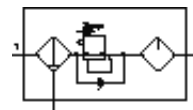
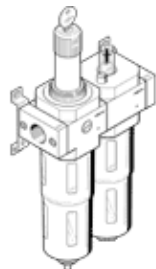


Sűrített levegő előkészítő egység FRCS-1/2-D-O-DI-MAXI

Cikkszám: 194973

FESTO

Szűrő-nyomásszabályozó szelep és olajozó kombinációja, D sorozat, lezárható szabályozógombbal.



Adatlap

Jellemző	Érték
Méret	Maxi
Sorozat	D
Működtetés biztosító zár	Forgatógomb, beépített zárral
Beépítési helyzet	függőleges +/- 5°
Szűrő finomság	40 µm
Kondenzátum leeresztő	kézzel forgatható
Konstruktív felépítés	Szűrő szabályzó manométer nélkül Proporcionális standard közbülső olajozó
Max.kondenzátum mennyiség	43 cm ³
Csészevédő	Fém védőkosár
Nyomás látjelző	G1/4" előkészítve
Nyomásszabályozási tartomány	0.5 ... 12 bar
1 bemeneti nyomás	1 ... 16 bar
Max.nyomáshiszterézis	0.4 bar
Normál névleges átáramlás	3,300 l/min
Üzemi közeg	sűrített levegő
Közeg hőmérséklet	-10 ... 60 °C
Környezeti hőmérséklet	-10 ... 60 °C
Gyártmány súlya	2,600 g
Felfogási mód	Vezeték beépítés
Pneumatikus csatlakozás 1	G1/2
Pneumatikus csatlakozás 2	G1/2
Anyag információ, ház	Horgany présöntvény
Anyag információ, csésze	PC