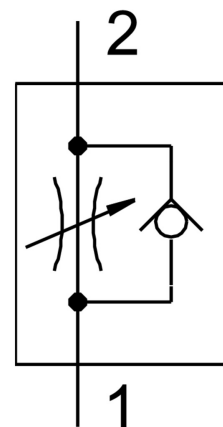


Fojtó-visszacsapó szelep GRLZ-1/8-QS-4-D

Cikkszám: 193157

FESTO



Adatlap

Jellemző	Érték
Szelepfunkció	Légbevezető-fojtó-visszacsapó funkció
1. pneumatikus csatlakozás	QS-4
2. pneumatikus csatlakozó	G1/8
Beállítóelem	Hornyolt csavar
Rögzítés módja	becsavarozható
Normál névleges térfogatáram fojtásirányban	160 l/min
Normál névleges térfogatáram visszacsapó irányban	120 l/min...190 l/min
Környezeti hőmérséklet	-10 °C...60 °C
Tengeri besorolás	lásd a tanúsítványt
Beépítési helyzet	tetszés szerint
Üzemi nyomás teljes hőmérsékleti tartományon	0.2 bar...10 bar
Normál térfogatáram a fojtás irányában 0,6-> 0 MPa (6-> 0 bar, 87-> 0 psi)	300 l/min
Normál térfogatáram visszacsapó irányban 0,6-> 0 MPa (6-> 0 bar, 87-> 0 psi) nyomásnál	260 l/min...290 l/min
Üzemi közeg	Sűrített levegő ISO 8573-1:2010 [7:4:4] szerint
Tudnivaló az üzemi/vezérlőközegekről	Olajozott üzem lehetséges (további üzemeltetéshez szükséges)
LABS konformitás	VDMA24364-B1/B2-L
Közeghőmérséklet	-10 °C...60 °C
Névleges meghúzási nyomaték	3 Nm
Névleges meghúzási nyomaték tűrése	± 10%
Terméksúly	22 g
Becsavarható tengelycsap alapanyaga	Kovácsolt alumínium ötvözet
Alapanyaggal kapcsolatos megjegyzések	RoHS-kompatibilis
Tömítések alapanyaga	NBR

Jellemző	Érték
Oldógyűrű alapanyaga	POM
Szabályozó csavar alapanyaga	Sárgaréz
Lengő csatlakozó alapanyaga	Cink-présöntvény krómozott