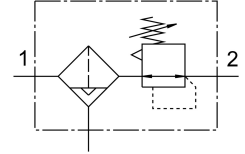


Szűrő-nyomásszabályozó szelep LFR-1/4-D-7-O-MINI-A

Cikkszám: 192601

FESTO



Adatlap

Jellemző	Érték
Méret	Mini
Sorozat	D
Aktuátor biztosítás	Forgatógomb rögzítéssel
Beépítési helyzet	függőleges +/- 5 °
Szűrőfinomság	40 l _m
Kondenzátum leeresztő	teljesen automatikus
Szerkezeti felépítés	Szűrőszabályozó nyomásmérő nélkül
Max. kondenzátummennyiség	22 cm ³
Tartályvédelem	Fém védőkosár
Nyomáskijelző	G1/8-hoz előkészítve
Üzemi nyomás	2 bar...12 bar
Nyomásszabályozó-tartomány	0.5 bar...7 bar
Max. nyomáshiszterézis	0.2 bar
Normál névleges átfolyás	1500 l/min
Üzemi közeg	Sűrített levegő ISO 8573-1:2010 [7:9:-] szerint Inert gázok
Tudnivaló az üzemi/vezérlőközegről	Olajozott üzem lehetséges (további üzemeltetéshez szükséges)
KBK korrózióállósági osztály	2 - mérsékelt korróziós igénybevétel
LABS konformitás	VDMA24364-B1/B2-L
Csapághőmérséklet	-10 °C...60 °C
Levegőtisztasági osztály a kimenetnél	Sűrített levegő ISO 8573-1:2010 [7:8:4] szerint Inert gázok
Közeghőmérséklet	5 °C...60 °C
Környezeti hőmérséklet	5 °C...60 °C
Terméksúly	460 g
Rögzítés módja	választhatóan: Vezetékbeszerelés tartozékkal
1. pneumatikus csatlakozás	G1/4
2. pneumatikus csatlakozó	G1/4
Alapanyaggal kapcsolatos megjegyzések	RoHS-kompatibilis
Ház alapanyaga	Cink-présöntvény

Jellemző	Érték
Tartály alapanyaga	PC