

# sűrített levegő előkészítő egység LFR-3/4-D-DI-MAXI-KE-A

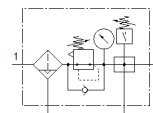
Cikkszám: 192465

Classic - nicht für Neukonstruktionen verwenden

FESTO

részei: szűrő-nyomásszabályozó szelep, leágazó modul  
nyomáskapcsolóval csatlakozó aljzat nélkül, felfogó szögelemmel.  
Automatikus kondenzvíz leeresztéssel.

Korszerű alternatívákat találhat, ha a keresőmezőbe beírja a típuskód  
első négy számjegyét.



## Adatlap

Jellemző	Érték
Méret	Maxi
Sorozat	D
Működtetés biztosító zár	Arretáló forgatógomb
Beépítési helyzet	függőleges +/- 5°
Szűrő finomság	40 µm
Kondenzátum leeresztő	teljesen automatikus
Konstruktív felépítés	Elágazó modul Nyomáskapcsoló Szűrő szabályzó manométerrel
Max.kondenzátum mennyiség	43 cm <sup>3</sup>
Csészevédő	Fém védőkosár
Nyomás látjelző	manométerrel
Üzemi nyomás	2 ... 12 bar
Nyomásszabályozási tartomány	0.5 ... 12 bar
Normál névleges átáramlás	6,000 l/min
Üzemi közeg	Sűrített levegő ISO 8573-1:2010 [-:--:] szerint Nemesgázok
KBK korrózióállósági osztály	2 - mérsékelt korróziós károsodás
PWIS conformity	VDMA24364-B1/B2-L
Levegő tisztasági osztálya a kimeneten	Sűrített levegő ISO8573-1:2010 [6:8:4] szerint Nemesgázok
Közeg hőmérséklet	-10 ... 60 °C
Környezeti hőmérséklet	-10 ... 60 °C
Gyártmány súlya	2,600 g
Felfogási mód	Vezeték beépítés tartozékokkal választható/egyéb
Pneumatikus csatlakozás 1	G3/4
Pneumatikus csatlakozás 2	G3/4
Material housing	Horgany présöntvény
Material bowl	PC